

Helsinki,

29 päivänä syyskuuta 1951.

Kauppa- ja teollisuusministeriölle

N:o 405

al R. D. 28
255 K. ja T.M. 1947.
an ja takaisin
SR

TALLENNETTU

18. 02. 2007

Viite: Kaivosrek. nro 679/1-6.

Asia : Kivipuro 1-6 nimisten
valtausalueiden hyl-
kääminen.

U des. fin. et. o. k. n. a 6 IX 1951.

Geologinen tutkimuslaitos ilmoittaa kunnioittaen päättä-
neensä hylätä ne Kivipuro 1-6 nimiset valtausalueet Mikkelin
läänin Luhangan kunnassa, joihin geologinen tutkimuslaitos on
7.1.1949 saanut valtauskirjat numerot 679/1-6.

Syynä hylkäämiseen geologinen tutkimuslaitos ilmoittaa,
ettei esiintymää nykyoloissa ole katsottu taloudellisesti
louhintakelpoiseksi.

Asianomaiselta nimismieheltä on 1.9.1951 pyydetty hyl-
käämisilmoituksen tiedoksiantamista maan omistajille ja haltijoille.
Kun tiedoksiantotodistuksia ei vielä ole saatu ja kun selostusta
tutkimustöiden vaiheista ja tuloksista ei vielä ole ennätetty
laatia, lähetetään nämä selvitykset myöhemmin.

Johtaja

Aarne Iaitakari

Sihteeri

Jorma Punovuori

E. S.

GEOLOGINEN TUTKIMUSLAITOS

Helsinki, lokakuun 17. päivänä 1951

HELSINKI
BULEVARDI 29

N:o 441

ad L. D. $\frac{28}{255}$ K. ja T.M. 1951

Asia: "Kivipuro 1-6" nimisten valt. alueiden hylkääminen.

Viite: Kaivosrek. No 679/1-6

Kauppa- ja teollisuusministeriölle

*an p. Holmström
593*

V Ad notam.

Viitaten Luhangan "Kivipuro 1-6" nimisten valtausten luopumista koskevaan kirjelmäämme 29.9.51 geologinen tutkimuslaitos lähettää oheisena pääosan ko. alueelta kertyneestä tutkimusmateriaalistaan.

Niinkuin oheisesta maist. V. pääkkösen laatimasta yhteenvedosta (rap. M/17/Lhk-51/1) käy selville on Luhangan, Sydänmaan Kivipuron kultamalmiaiheella suoritettu v. 1947-1951 geologinen ja geofysikaalinen kartoitus, jonka avulla rajoitettua malmitunutta vyöhykettä on tutkittu kaivauksin ja syväporauksin. Näissä saadut tulokset ovat kuitenkin siksi vähän rohkaisevia (valikoitujen paljastumanäytteiden kultapitoisuus korkeintaan 3.4 g/tn ja poranäytteiden ainoastaan 0.1-0.3 g/tn), että geologinen tutkimuslaitos katsoo aiheelliseksi luopua enemmistä tutkimuksista.

Johtaja

Aarne Laitakari
Aarne Laitakari

Osastonjohtaja

Aarno Kahma
Aarno Kahma

Liitteenä: 1 raportti

11 karttaa } *kaivostarinnistossa
593*

U.S.

Loppuselostus malmitutkimuksista Luhangan Sydämaan alueella.

Aiheen tutkimuksien aloittamiseen 12.8.1947 antoivat opiskelija Pauna Oivasen lähettämät runsaasti arseenikkikiisua sisältävät serisiittikvartsiittiset kallio- ja irtokivinäytteet, jotka analysoitaessa osoittautuivat sisältävän hieman jalometalleja: (kallionäyte: Au = 0.4 g/t, Ag = 4.0 g/t, irtokivinäyte: Au = 0.4 g/t, Ag = 3.6 g/t).

Alueen geologinen tutkimus osoitti serisiittikvartsiittisen vyöhykkeen liittyvän NE-suunnassa kulkevaan kiillegneissijakssoon, joka NW-puolella rajoittuu vulkanogeeniseen amfiboliittiseen liuskeeseen ja SE-puolella tummaan grafiittia ja magneettikiisua sisältävään fylliittiseen liuskevyöhykkeeseen. Arsenikkikiisupitoisuutta osoittautui esiintyvän myös kiillegneississä, mutta runsaammin vain sitä lävistävien kvartsijuonien yhteydessä. Näissä kohdin myöskin kultapitoisuus on hieman runsaampaa. (Kalliössä: Au = 3.4 g/t, Ag = 0.6 g/t, irtokivessä Au = 0.8 g/t Ag = 0.3 g/t).

Magneettiset tutkimukset osoittivat selvän noin 5 km:n mittaisen häiriövyöhykkeen, jossa maksimikohtien voimakkuus on yli 8000 γ. Myös sähköiset tutkimukset antoivat selvät johdejaksot.

Suutamissa kohdissa häiriövyöhykettä oli mahdollisuus saada kallio kaivamalla esille, mutta näistä louhituista näytteistä saatiin analysoitaessa esille kultaa vain muutamia kymmenesosa g/t.

Alueen geofysikaalisia tutkimuksia täydennettiin vielä kesällä 1950 suoritetulla gravimetrauksella. Samanvuonna lävistettiin gyväkairauksin voimakkain häiriökohta valtauksen "Kivipuro 3" alueella reiällä M/32/Lhk-50/1. Sydämiestä suoritettut analyysit osoittivat melko yleistä, mutta kuitenkin vain heikkoa kultapitoisuutta (0.1-0.3 g/t). Hopea-, nikkeli-, kupari- ja sinkkipitoisuudet ilmenivät myös

aivan vähäisinä. Merkille pantavaa on, että kairasydämiä ei tavattu läheskään niin suurta arsenikkikiisupitoisuutta, mikä oli todettu useissa alueen irtokivissä^{x)} ja muutamain paikoin kalliopaljastumisissakin.

Keväällä 1951 kairattiin vielä tutkimusalueen NE-osalla "Kivipuro 5"-nimisen valtauksen kohdalla lyhyt reikä, mutta sen sydämiä tehdyissä analyyseissä ei saatu esille jalometalleja lainkaan.

Kairasydämitutkimus osoitti, että magneettiset häiriöt aiheutuivat fylliittisen liuskeen melko tasaisesta magneettikiisupitoisuudesta, joka myös melkoisen grafiittipitoisuuden lisäksi on syynä liuskeen voimakkaaseen sähkönjohtokykyyn.

Sydämiä alueen lisäksi suoritettiin maanigeologisessa tarkoituksessa peruskalliokartoitusta ja alustavaa maaminetsintää koko lahangan pitäjässä sekä lisäksi vielä naapuripitäjienkin alueella, jolloin todettiin useita magneettisia häiriövyöhykkeitä ja maamineraalipitoisuuksia sekä irtokivissä että kallioidissa, mutta tutkimus on niiden osalta vielä kesken ja selostus niistä tullaan antamaan eri yhteydessä.

Liittyy:

M/52/Lhk 50/1

M/52/Lhk 51/2

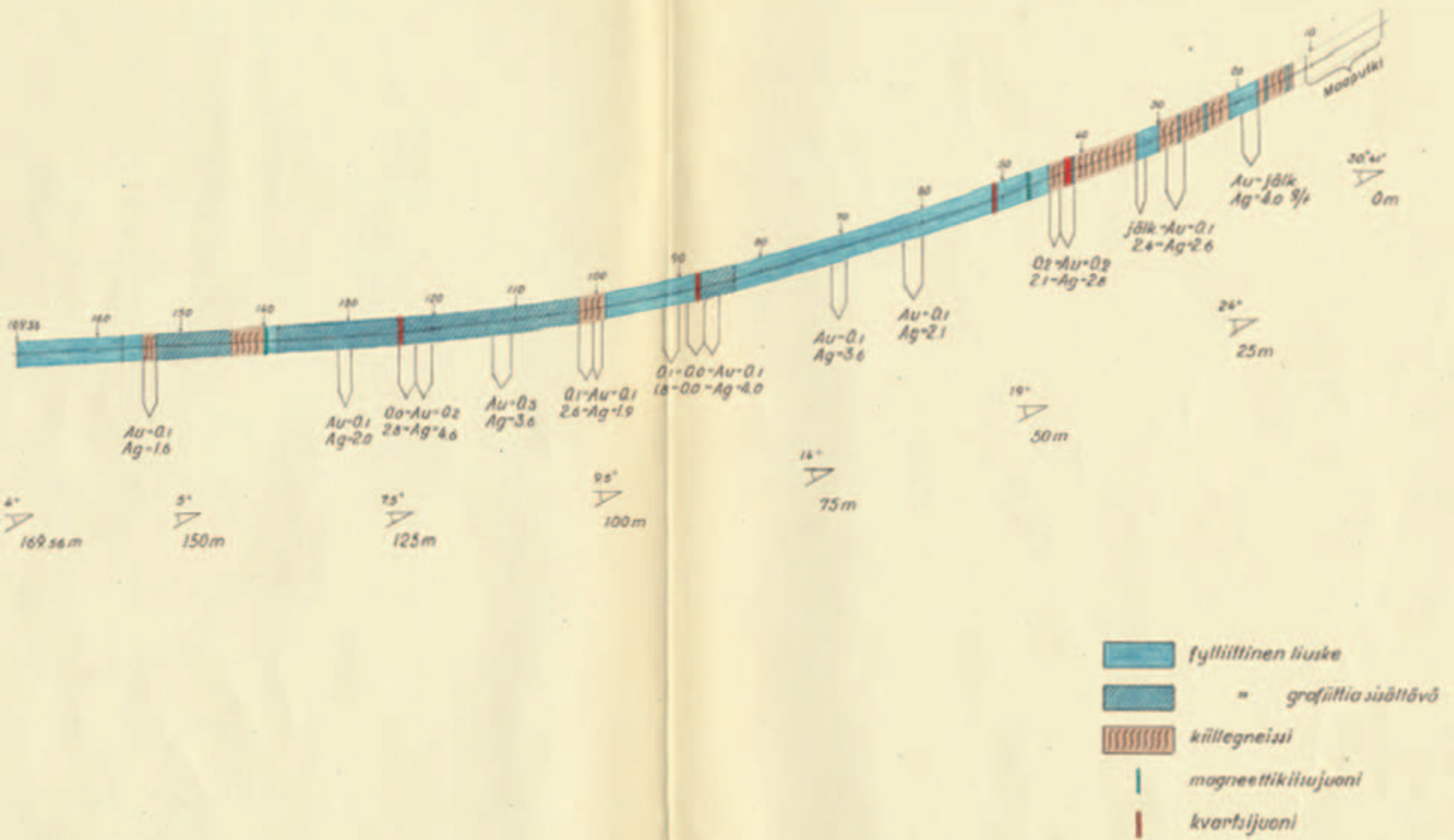
M/22/Lhk 48/1-3

M/24.12/Lhk 48/1-3

M/11/Lhk 48/1-3

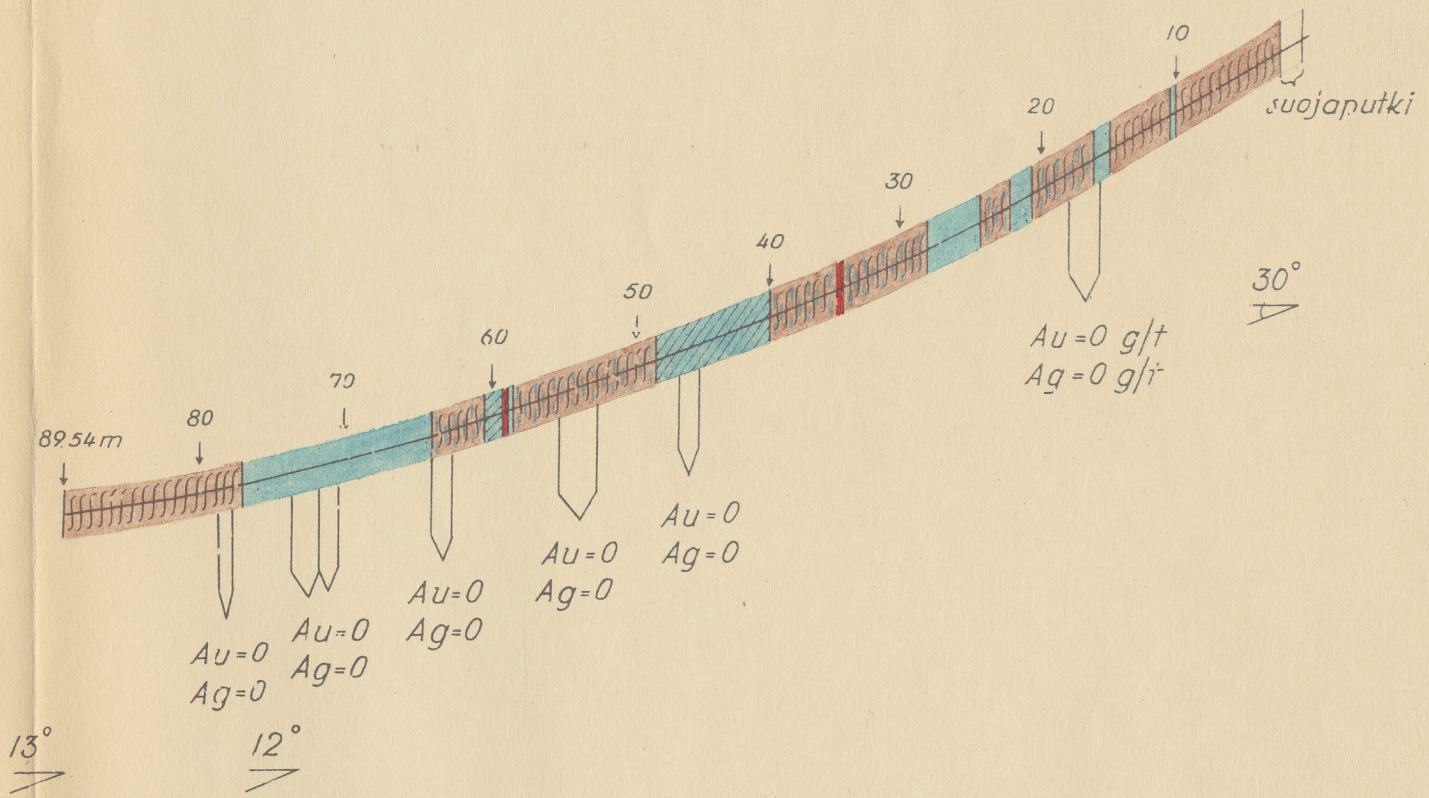


x) Po. runsaasti arsenikkikiisua sis. lohkareiden jalometallipitoisuus on kuitenkin vähäinen



- fylliittinen liuske
- " grafiittia sisältävä
- kyllegneisi
- magneettikiisujuoni
- kvartsijuoni

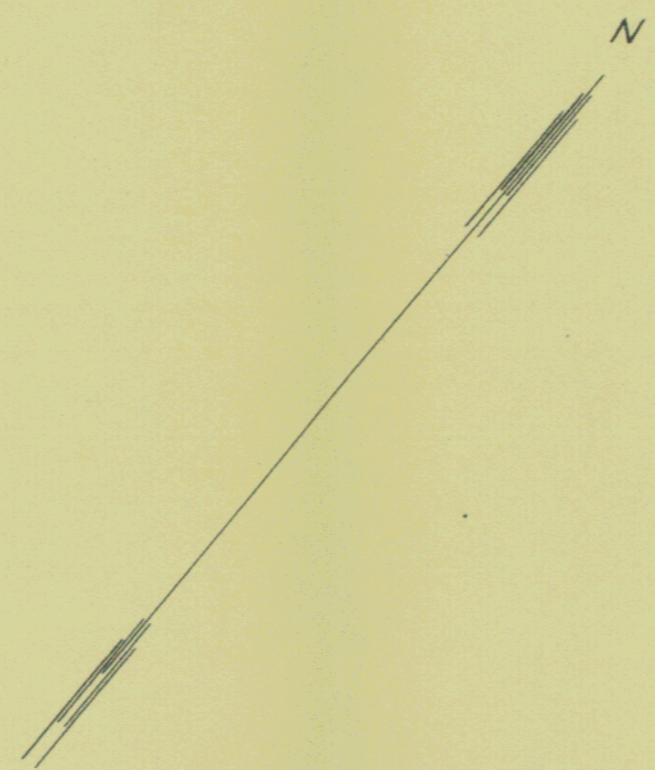
Geologinen tutkimuslaitos Malmiosasto	Suunn.	V.P.	16.11.1
	Piirt.	K.D.	
Syväkairausprofili Luhanka, Sydänmaa Keskinen <small>X=100.28, Y=201.2</small>	Tark.	V.P.	22.9.5
	Hyv.		
M/52/Lhk-50/1		Liittyy: M/17/Lhk-50/1	



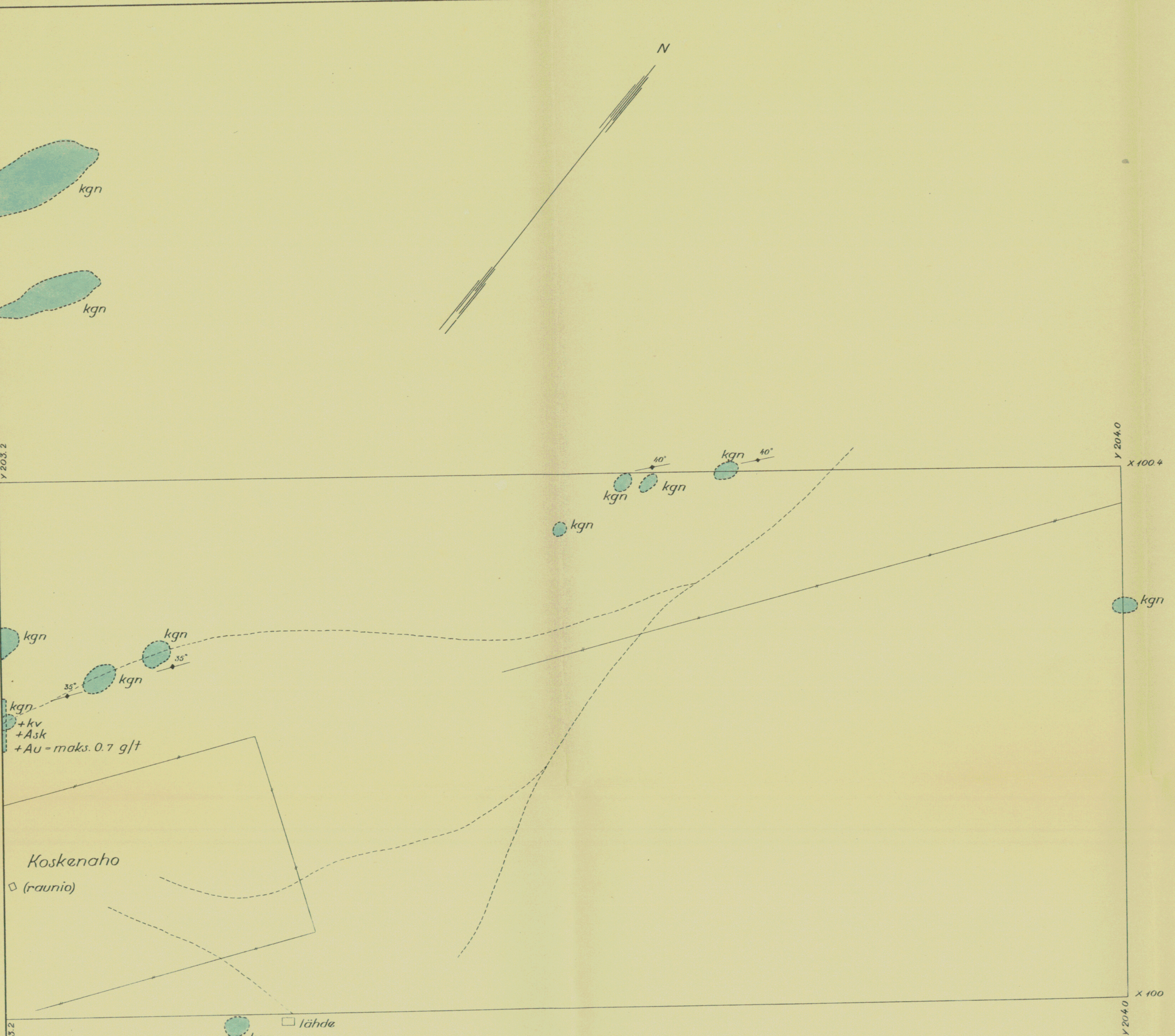
- fylliittinen liuske
- " grafiittia sisältävä
- kiillegneissi
- kvartsijuoni

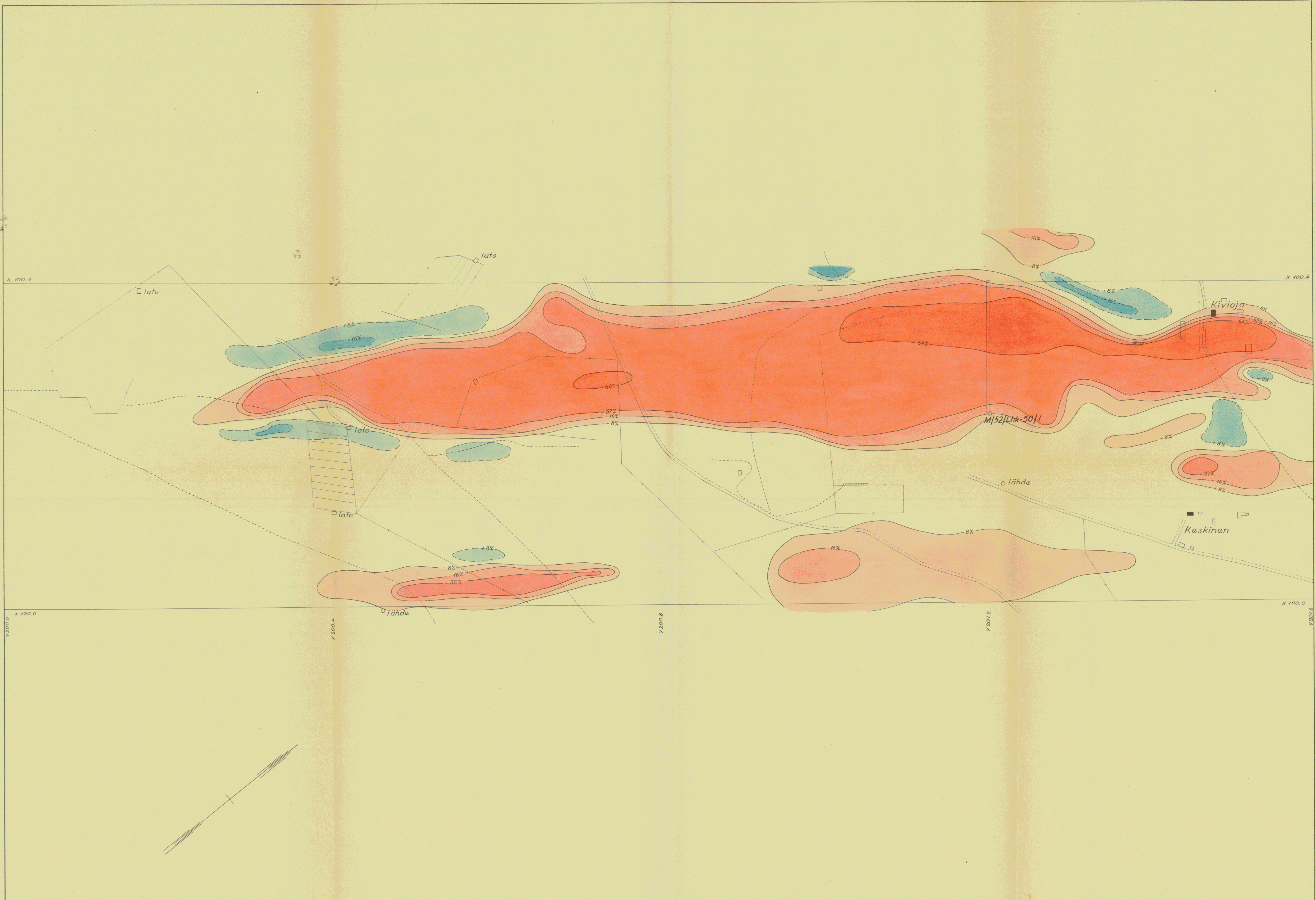
Geologinen tutkimuslaitos Malmiosasto	1:500	Suunn	V. P.	18.9.51
		Piirt	K. D.	
		Tark	V. P.	22.9.51
		Hyv		
Syväkairausprofili Luhanka, Sydänmaa Kivipuro 5 x 100 155 : y 300 0165		M/52/Lhk-51/2		
		Liittvv: M/17/Lhk-51/1		

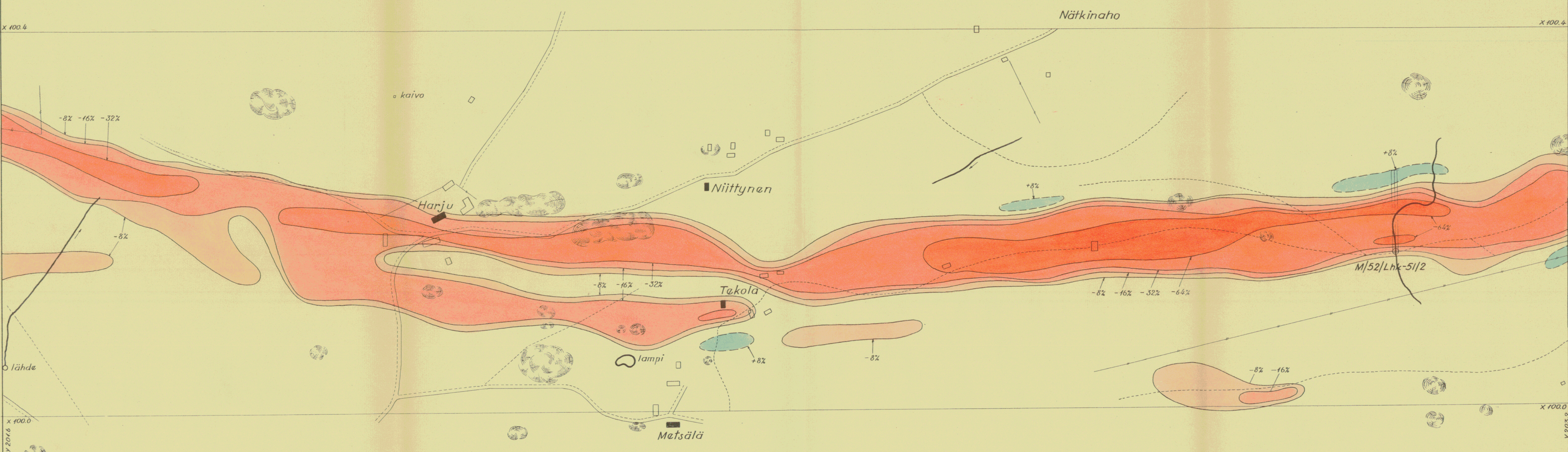






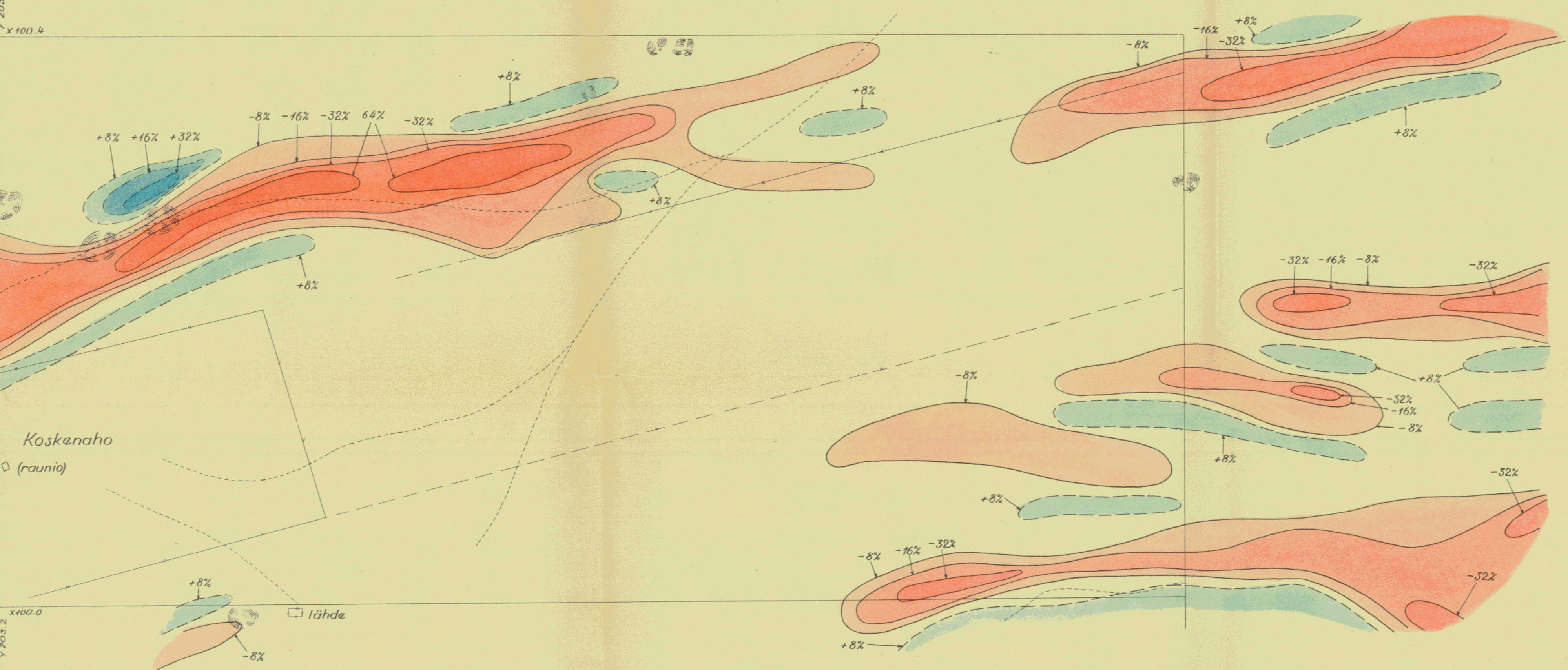


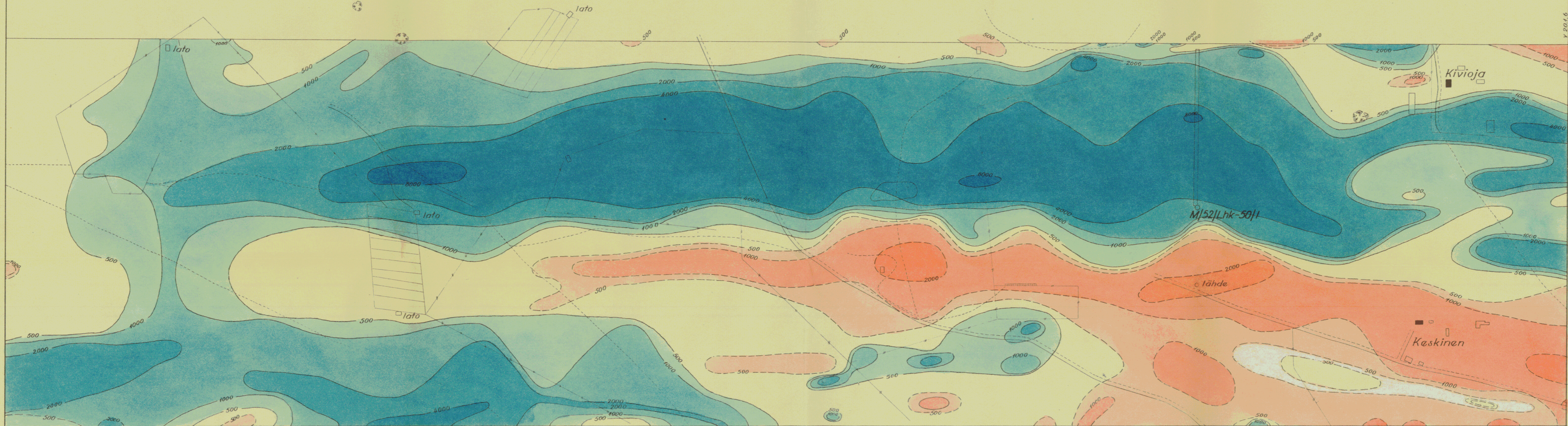


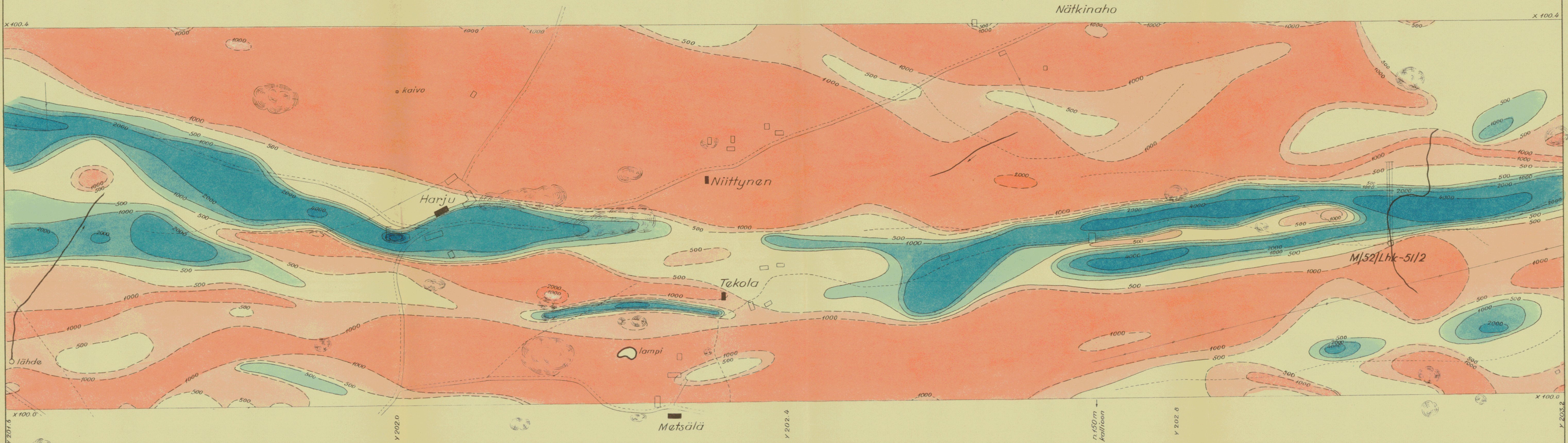


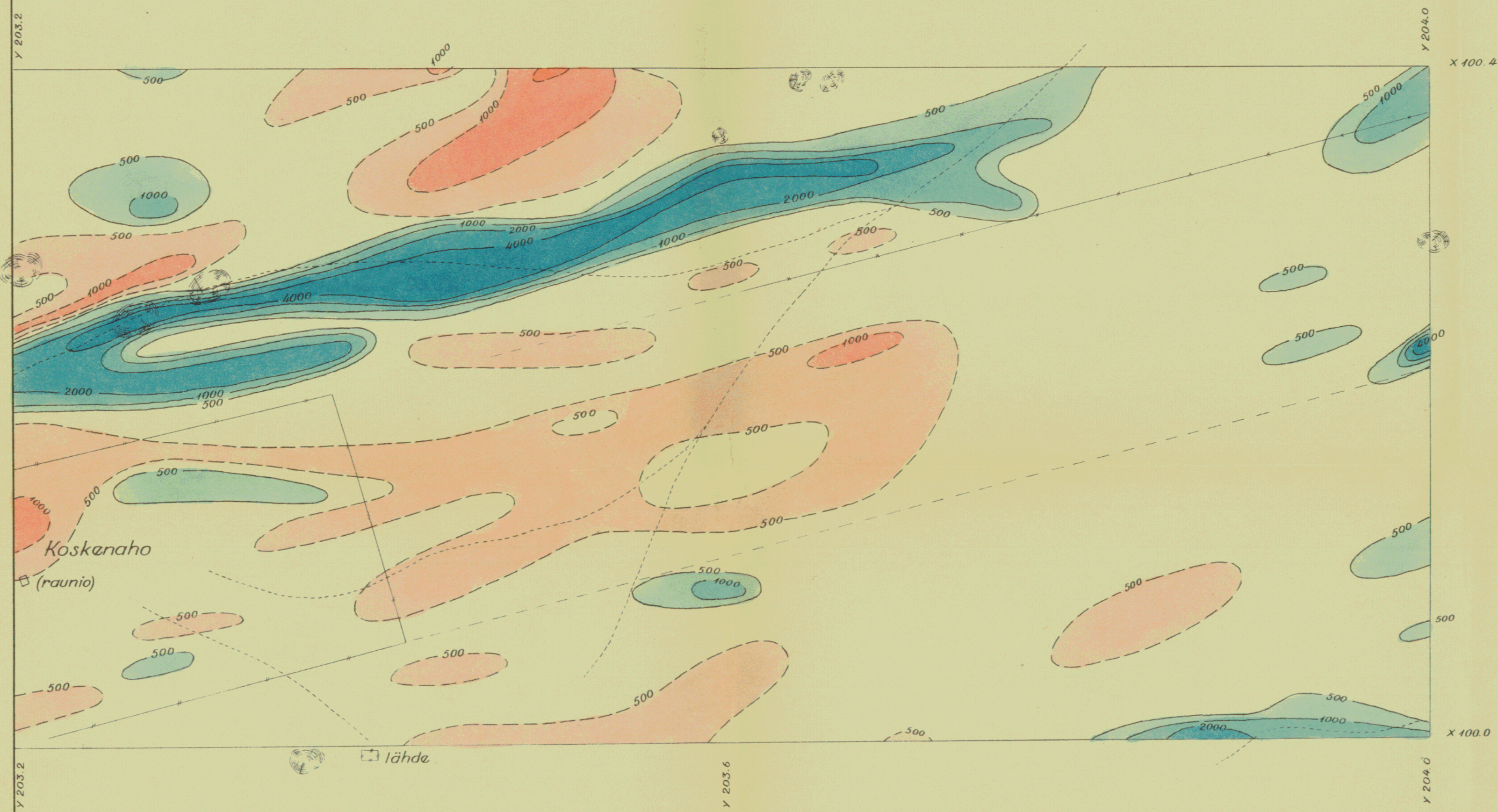
Y 203.2
x 100.4

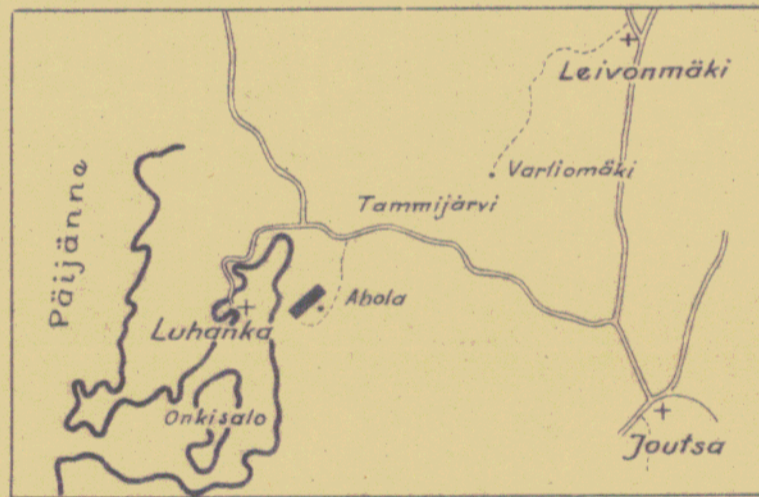
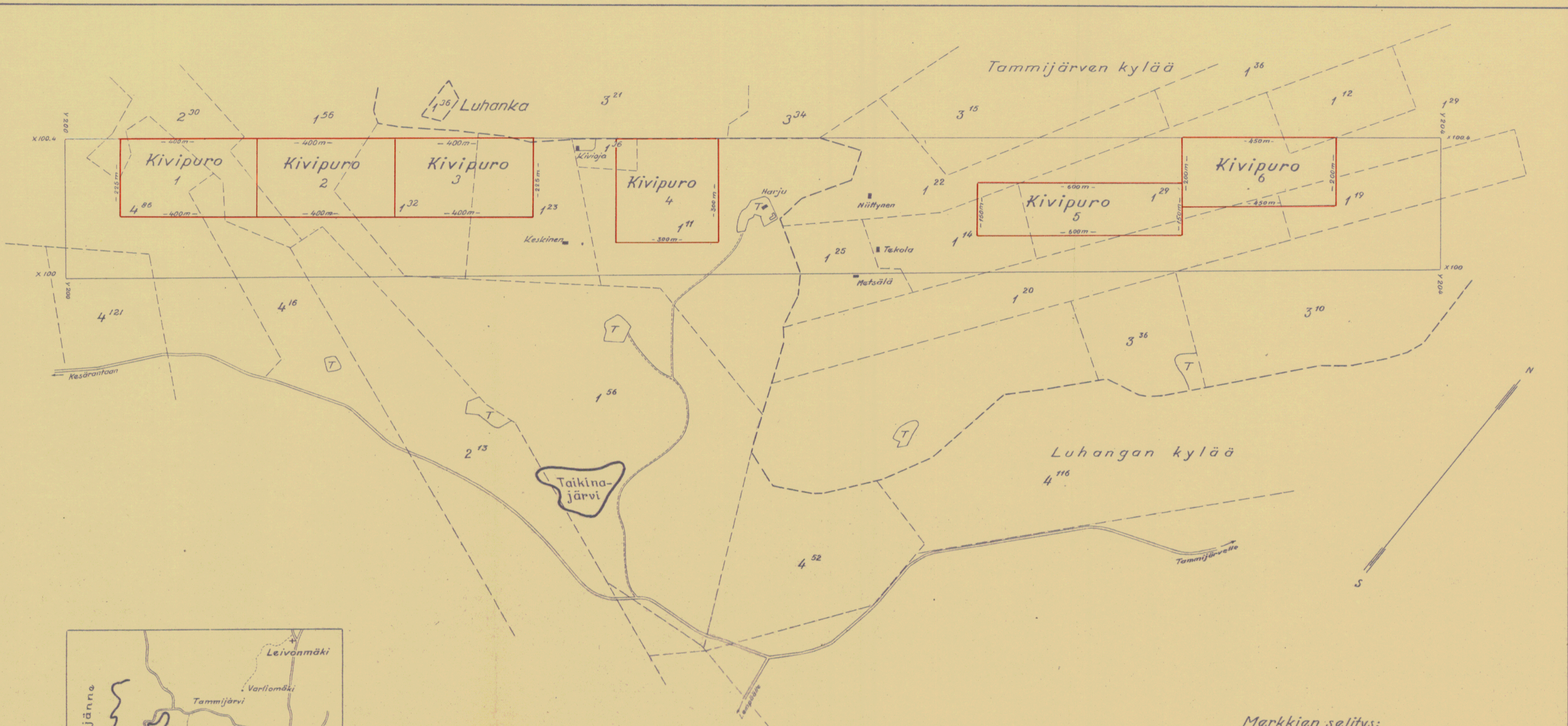
Y 203.2
x 100.0











Peitepiirros Maanmittaushallituksen toimittamaan karttakirjaan: Suomi Yleiskartta 1:400000 sivu 50. Oheisessa kartassa 1:8000 esiintyvät valtausalueet on peitepiirroksen merkitty mustalla suorakaiteella.

TILASELITELMÄ

Tammijärven kylä:
 RN: 1¹⁴ Tekola
 RN: 1²⁰ Koskenaho
 RN: 1²² Niittyinen
 RN: 1²⁹ Lahti
 RN: 3¹⁰ Mäkelä
 RN: 3¹⁵ Nätkinaho
 RN: 1¹⁹ Suomela

Luhangan kylä:
 RN: 1¹¹ Harju
 RN: 1²³ Keskinen
 RN: 1³² Tahkomäki
 RN: 1³⁶ Kivioja
 RN: 1⁵⁶ Ahola
 RN: 2¹³ Taikinajärvi
 RN: 2³⁰ Kapuska
 RN: 4¹⁶ Pellonmäki
 RN: 4⁸⁶ Topra

Merkkien selitys:

- tilan raja
- kylän raja
- linja omassa koordinaatistossa
- valtausalue
- ⊞ - tontti
- - as.rakennus

Geologinen tutkimuslaitos Malmiosasto	1:8000			
KARTTA				
Geologisen tutkimuslaitoksen valtaus- alueista Luhangan pitäjän Luhangan ja Tammijärven kylissä Mikkelin läänissä				

VALTAUSKIRJA.

Kauppa- ja teollisuusministeriö on, nojautuen maaliskuun 24 päivänä 1943 annetun kaivoslain ja samana päivänä kaivoslain täytäntöönpanosta ja soveltamisesta annetun asetuksen säännöksiin, tänään tekemällään päätöksellä antanut *allamainitulle valtaajalle* tämän valtauskirjan, jonka nojalla valtaajalla tai sillä, jolle valtaaja on laillisesti luovuttanut oikeutensa valtausalueeseen, on lupa toimittaa valtausalueella tutkimustyötä sekä käyttää alueeseen rajoittuvaa maata, niinkuin kaivoslaissa säädetään.

1) *valtaajan nimi, ammatti ja kotipaikka:*

Geologinen tutkimuslaitos,

Helsinki.

2) *lääni, kunta ja kiinteistö, jossa valtausalue on:* Mikkelin läänin

Luhangan pitäjän Luhangan kylässä tilojen R. n^o

156, 230, 416 ja 486 mailla

3) *valtausalueen suuruus:* 90.000 m²

4) *valtausalueen sijainti ja rajat:* ilmenevät anomukseen liitetystä, kauppa- ja teollisuusministeriössä säilytettävästä kartasta.

5) *valtausalueen nimi:* Kivipuro 1

6) *kivennäiset, joita varten valtauskirjaa on haettu:* arsenikki- ja magneettikiisu.

Lunastuksetta
Leimavero mk.

Valtauskirja Geologiselle tutkimuslaitokselle.

7) ajankohta, josta alkaen valtaus on voimassa: 5.8. 1947

8) aika, milloin kaivoslain 1 §:n 2 ja 3 mom:ssa säädetty lupa valtaamiseen on myönnetty:

x)

Tästä valtausalueesta on sen haltijan vuoden 19 alusta lukien suoritettava vuotuinen neljäntuhannen (4000:-) markan suuruinen puolustusmaksu, joka on kultakin vuodelta ennen sen päättymistä maksettava Mikkelin läänin lääninrahastoon.

Kaivospiirin määräämistä on haettava kirjallisesti kauppa- ja teollisuusministeriöltä viimeistään 2 vuoden kuluessa siitä päivästä, jolloin valtauskirja annettiin.

Valtaajan on kuudenkymmenen päivän kuluessa tämän valtauskirjan antamisesta kuulutettava se sillä tavoin, kuin julkisista kuulutuksista on säädetty, sekä annettava valtauskirja maanomistajalle ja haltijalle erikseen tiedoksi niinkuin kirjallinen haaste.

Helsingissä 7päivänä tamukuuta 19 49

Kauppa- ja teollisuusministerin sijasta

Toimistopäällikkö

Herman Stigzelius
Herman Stigzelius.

x)

Tästä valtausalueesta on Geologisen tutkimuslaitoksen vuoden 1950 alusta lukien suoritettava vuotuinen kahdentuhannen (2000:-) markan suuruinen, maanomistajille tuleva osuus puolustusmaksusta, joka on kultakin vuodelta ennen sen päättymistä maksettava Mikkelin läänin lääninrahastoon.

Jos tämä valtauskirja siirretään muulle kuin toiselle valtion laitoskelle, on valtausalueesta suoritettava vuotuisena puolustusmaksu neljätuhatta (4000:-) markkaa.

VALTAUSKIRJA.

Kauppa- ja teollisuusministeriö on, nojautuen maaliskuun 24 päivänä 1943 annetun kaivoslain ja samana päivänä kaivoslain täytäntöönpanosta ja soveltamisesta annetun asetuksen säännöksiin, tänään tekemällään päätöksellä antanut *allamairitulle valtaajalle* tämän valtauskirjan, jonka nojalla valtaajalla tai sillä, jolle valtaaja on laillisesti luovuttanut oikeutensa valtausalueeseen, on lupa toimittaa valtausalueella tutkimustyötä sekä käyttää alueeseen rajoittuvaa maata, niinkuin kaivoslaissa säädetään:

1) *valtaajan nimi, ammatti ja kotipaikka:*

Geologinen tutkimuslaitos,

Helsinki.

2) *lääni, kunta ja kiinteistö, jossa valtausalue on:* Mikkelin läänin Luhangan pitäjän Luhangan kylässä tilojen R.P. 1³², 1⁵⁶ ja 2³⁰ maille.

3) *valtausalueen suuruus:* 90.000 m²

4) *valtausalueen sijainti ja rajat:* ilmenevät anomukseen liitetystä, kauppa- ja teollisuusministeriössä säilytettävästä kartasta.

5) *valtausalueen nimi:* Kivipuro 2.

6) *kivennäiset, joita varten valtauskirjaa on haettu:* arseniikki- ja magneettikiisu.

Lunastuksetta.
Lunastusmaksu

Valtauskirja Geologiselle tutkimuslaitokselle.

7) ajankohta, josta alkaen valtaus on voimassa: 2.00. 1971

8) aika, milloin kaivoslain 1 §:n 2 ja 3 mom:ssa säädetty lupa valtaamiseen on myönnetty:

x) Tästä valtausalueesta on sen haltijan vuoden 1950 alusta lukien suoritettava vuotuinen neljäntuhannen (4000:-) markan suuruinen puolustusmaksu, joka on kultakin vuodelta ennen sen päättymistä maksettava Mikkelin läänin lääninrahastoon.

Kaivospiirin määräämistä on haettava kirjallisesti kauppa- ja teollisuusministeriöltä viimeistään 2 vuoden kuluessa siitä päivästä, jolloin valtauskirja annettiin.

Valtaajan on kuudenkymmenen päivän kuluessa tämän valtauskirjan antamisesta kuulutettava se sillä tavoin, kuin julkisista kuulutuksista on säädetty, sekä annettava valtauskirja maanomistajalle ja haltijalle erikseen tiedoksi niinkuin kirjallinen haaste.

Helsingissä 7 päivänä tammi kuuta 19 49

Kauppa- ja teollisuusministerin sijasta

Toimistopäällikkö


Herman Stigzelius.

x) Tästä valtausalueesta on Geologisen tutkimuslaitoksen vuoden 1950 alusta lukien suoritettava vuotuinen kahdentuhannen (2000:-) markan suuruinen, maanomistajille tuleva osuus puolustusmaksusta, joka on kultakin vuodelta ennen sen päättymistä maksettava Mikkelin läänin lääninrahastoon.

Jos tämä valtauskirja siirretään muulle kuin toiselle valtion laitokselle, on valtausalueesta suoritettava vuotuisena puolustusmaksuna neljätuhatta (4000:-) markkaa.

VALTAUSKIRJA.

Kauppa- ja teollisuusministeriö on, nojautuen maaliskuun 24 päivänä 1943 annetun kaivoslain ja samana päivänä kaivoslain täytäntöönpanosta ja soveltamisesta annetun asetuksen säännöksiin, tänään tekemällään päätöksellä antanut *allamainitulle valtaajalle* tämän valtauskirjan, jonka nojalla valtaajalla tai sillä, jolle valtaaja on laillisesti luovuttanut oikeutensa valtausalueeseen, on lupa toimittaa valtausalueella tutkimustyötä sekä käyttää alueeseen rajoittuvaa maata, niinkuin kaivoslaissa säädetään:

1) *valtaajan nimi, ammatti ja kotipaikka:*

Geologinen tutkimuslaitos,

Helsinki

2) *lääni, kunta ja kiinteistö, jossa valtausalue on:* Mikkelin lää-

nin Luhangan pitäjän Luhangan kylässä tilojen R.N.

1²³ ja 1³² sekä Tammijärven kylässä tilan R.N. 3²¹

mailla.

3) *valtausalueen suuruus:* 90.000 m²

4) *valtausalueen sijainti ja rajat:* ilmenevät anomukseen liite-

tystä, kauppa- ja teollisuusministeriössä säilytettävästä kartasta.

5) *valtausalueen nimi:* Kivipuro 3

6) *kivennäiset, joita varten valtauskirjaa on haettu:* arseniikki- ja

magneettikiisu

Lunastuksetta.

~~XXXXXXXXXXXX~~

7) ajankohta, josta alkaen valtaus on voimassa: 5.8. 1947

8) aika, milloin kaivoslain 1 §:n 2 ja 3 mom:ssa säädetty lupa valtaamiseen on myönnetty: _____

x)

Tästä valtausalueesta on sen haltijan vuoden 19 50 alusta lukien suoritettava vuotuinen neljäntuhannen (4000:--) markan suuruinen puolustusmaksu, joka on kultakin vuodelta ennen sen päättymistä maksettava Mikkelin läänin lääninrahastoon.

Kaivospiirin määräämistä on haettava kirjallisesti kauppa- ja teollisuusministeriöltä viimeistään 2 vuoden kuluessa siitä päivästä, jolloin valtauskirja annettiin.

Valtaajan on kuudenkymmenen päivän kuluessa tämän valtauskirjan antamisesta kuulutettava se sillä tavoin, kuin julkisista kuulutuksista on säädetty, sekä annettava valtauskirja maanomistajalle ja haltijalle erikseen tiedoksi niinkuin kirjallinen haaste.

Helsingissä 7 päivänä tamm kuuta 19 49

Kauppa- ja teollisuusministerin sijasta

Toimistopäällikkö

Herman Stigzelius
Herman Stigzelius

x)

Tästä valtausalueesta on Geologisen tutkimuslaitoksen vuoden 1950 alusta lukien suoritettava vuotuinen kahdentuhannen (2000:--) markan suuruinen maanomistajille tuleva osuus puolustusmaksusta, joka on kultakin vuodelta ennen sen päättymistä maksettava Mikkelin läänin lääninrahastoon.

Jos tämä valtauskirja siirretään muulle kuin toiselle valtion laitokselle, on valtausalueesta suoritettava vuotuisena puolustusmaksuna neljä tuhatta (4000:--) markkaa.

VALTAUSKIRJA.

Kauppa- ja teollisuusministeriö on, nojautuen maaliskuun 24 päivänä 1943 annetun kaivoslain ja samana päivänä kaivoslain täytäntöönpanosta ja soveltamisesta annetun asetuksen säännöksiin, tänään tekemällään päätöksellä antanut *allamainitulle valtaajalle* tämän valtauskirjan, jonka nojalla valtaajalla tai sillä, jolle valtaaja on laillisesti luovuttanut oikeutensa valtausalueeseen, on lupa toimittaa valtausalueella tutkimustyötä sekä käyttää alueeseen rajoittuvaa maata, niinkuin kaivoslaissa säädetään:

1) *valtaajan nimi, ammatti ja kotipaikka:*

Geologinen tutkimuslaitos,

Helsinki

2) *lääni, kunta ja kiinteistö, jossa valtausalue on:*

Mikkelin lääni
Luhangan pitäjän Luhangan kylässä tilojen n. 1 ja 1³⁶ malla

3) *valtausalueen suuruus:* 90.000 m²

4) *valtausalueen sijainti ja rajat:* Ilmenevät omakuvassa liitetystä, kauppa- ja teollisuusministeriössä säilytetystä kartasta.

5) *valtausalueen nimi:* Kivipuro 4

6) *kiivennäiset, joita varten valtauskirjaa on haettu:* arseenikki- ja magneettikiisu.

Leimatuksella
Leimävero mk.
AAAAAAAAAAAA

7) ajankohta, josta alkaen valtaus on voimassa: 2.00. 1971

8) aika, milloin kaivoslain 1 §:n 2 ja 3 mom:ssa säädetty lupa valtaamiseen on myönnetty:

x) Tästä valtausalueesta on sen haltijan vuoden 1950 alusta lukien suoritettava vuotuinen neljäntuhannen (4000:-) markan suuruinen puolustusmaksu, joka on kultakin vuodelta ennen sen päättymistä maksettava Mikkelin läänin lääninrahastoon.

Kaivospiirin määräämistä on haettava kirjallisesti kauppa- ja teollisuusministeriöltä viimeistään 2 vuoden kuluessa siitä päivästä, jolloin valtauskirja annettiin.

Valtaajan on kuudenkymmenen päivän kuluessa tämän valtauskirjan antamisesta kuulutettava se sillä tavoin, kuin julkisista kuulutuksista on säädetty, sekä annettava valtauskirja maanomistajalle ja haltijalle erikseen tiedoksi niinkuin kirjallinen haaste.

Helsingissä 7 päivänä tammi kuuta 19 49

Kauppa- ja teollisuusministerin sijasta

Toimistopäällikkö


Herman Stigzelius.

x) Tästä valtausalueesta on Geologisen tutkimuslaitoksen vuoden 1950 alusta lukien suoritettava vuotuinen kahdentuhannen (2000:-) markan suuruinen, maanomistajille tuleva osuus puolustusmaksusta, joka on kultakin vuodelta ennen sen päättymistä maksettava Mikkelin läänin lääninrahastoon.

Jos tämä valtauskirja siirretään muulle kuin toiselle valtion laitokselle, on valtausalueesta suoritettava vuotuisena puolustusmaksuna neljätuhatta (4000:-) markkaa.

VALTAUSKIRJA.

Kauppa- ja teollisuusministeriö on, nojautuen maaliskuun 24 päivänä 1943 annetun kaivoslain ja samana päivänä kaivoslain täytäntöönpanosta ja soveltamisesta annetun asetuksen säännöksiin, tänään tekemällään päätöksellä antanut *allamainitulle valtaajalle* tämän valtauskirjan, jonka nojalla valtaajalla tai sillä, jolle valtaaja on laillisesti luovuttanut oikeutensa valtausalueeseen, on lupa toimittaa valtausalueella tutkimustyötä sekä käyttää alueeseen rajoittuvaa maata, niinkuin kaivoslaissa säädetään:

1) *valtaajan nimi, ammatti ja kotipaikka:*

Geologinen tutkimuslaitos,

Helsinki

2) *lääni, kunta ja kiinteistö, jossa valtausalue on:* Mikkelin läänin Luhtangan pitäjän Tammijärven kylässä tilojen R. n. 14, 120, 122 ja 129 mailla

3) *valtausalueen suuruus:* 90.000 m²

4) *valtausalueen sijainti ja rajat:* ilmenevät anomukseen liitetystä, kauppa- ja teollisuusministeriössä säilytettävästä kartasta

5) *valtausalueen nimi:* Kivipuro 5

6) *kivennäiset, joita varten valtauskirjaa on haettu:* arseeniikki- ja magneettikiisu

Lunastuksetta.

~~xxxxxxxxxxxxxx~~

Valtauskirja

Geologiselle tutkimuslaitokselle.

7) ajankohta, josta alkaen valtaus on voimassa: 5.8.1947

8) aika, milloin kaivoslain 1 §:n 2 ja 3 mom:ssa säädetty lupa valtaamiseen on myönnetty:

x)

Tästä valtausalueesta on sen haltijan vuoden 1950 alusta lukien suoritettava vuotuinen neljäntuhannen (4000:-) markan suuruinen puolustusmaksu, joka on kultakin vuodelta ennen sen päättymistä maksettava Mikkelin läänin lääninrahastoon.

Kaivospiirin määräämistä on haettava kirjallisesti kauppa- ja teollisuusministeriöltä viimeistään 2 vuoden kuluessa siitä päivästä, jolloin valtauskirja annettiin.

Valtaajan on kuudenkymmenen päivän kuluessa tämän valtauskirjan antamisesta kuulutettava se sillä tavoin, kuin julkisista kuulutuksista on säädetty, sekä annettava valtauskirja maanomistajalle ja haltijalle erikseen tiedoksi niinkuin kirjallinen haaste.

Helsingissä 7. päivänä tammi kuuta 19 49.

Kauppa- ja teollisuusministerin sijasta

Toimistopäällikkö

Herman Stigzelius
Herman Stigzelius.

x) Tästä valtausalueesta on Geologisen tutkimuslaitoksen vuoden 1950 alusta lukien suoritettava vuotuinen kahdentuhannen (2000:-) markan suuruinen maanomistajille tuleva osuus puolustusmaksusta, joka on kultakin vuodelta ennen sen päättymistä maksettava Mikkelin läänin lääninrahastoon.

Jos tämä valtauskirja siirretään muulle kuin toiselle valtion laitokselle, on valtausalueesta suoritettava vuotuisena puolustusmaksuna neljä tuhatta (4000:-) markkaa.

VALTAUSKIRJA.

Kauppa- ja teollisuusministeriö on, nojautuen maaliskuun 24 päivänä 1943 annetun kaivoslain ja samana päivänä kaivoslain täytäntöönpanosta ja soveltamisesta annetun asetuksen säännöksiin, tänään tekemällään päätöksellä antanut *allamaimitulle valtaajalle* tämän valtauskirjan, jonka nojalla valtaajalla tai sillä, jolle valtaaja on laillisesti luovuttanut oikeutensa valtausalueeseen, on lupa toimittaa valtausalueella tutkimustyötä sekä käyttää alueeseen rajoittuvaa maata, niinkuin kaivoslaissa säädetään:

1) *valtaajan nimi, ammatti ja kotipaikka:*

Geologinen tutkimuslaitos

Helsinki

2) *lääni, kunta ja kiinteistö, jossa valtausalue on:*

Uusimaa
 Lohjan pitäjän Teusijärven kylässä tilojen
 R.N. 112, 120, 119 ja 129 mailla

3) *valtausalueen suuruus:* 90.000 m²

4) *valtausalueen sijainti ja rajat:* Ilmestävät anomukseen liitetystä, kauppa- ja teollisuusministeriön säilytetystä kartasta.

5) *valtausalueen nimi:* Kivipuro 6

6) *kivennäiset, joita varten valtauskirjaa on haettu:* arseeniikki- ja magnetiittisuus

Lunastuksetta.

Lönnävero XXXXXXXXXX mk.

Valtauskirja Geologiselle tutkimuslaitokselle.

7) ajankohta, josta alkaen valtaus on voimassa:

5.8.1947

8) aika, milloin kaivoslain 1 §:n 2 ja 3 mom:ssa säädetty lupa valtaamiseen on myönnetty:

x)

~~Tästä valtausalueesta on sen haltijan vuoden 19 50 alusta lukien suoritettava vuotuinen neljäntuhannen (4000:-) markan suuruinen puolustusmaksu, joka on kultakin vuodelta ennen sen päättymistä maksettava Mikkelin läänin lääninrahastoon.~~

Kaivospiirin määräämistä on haettava kirjallisesti kauppa- ja teollisuusministeriöltä viimeistään 2 vuoden kuluessa siitä päivästä, jolloin valtauskirja annettiin.

Valtaajan on kuudenkymmenen päivän kuluessa tämän valtauskirjan antamisesta kuulutettava se sillä tavoin, kuin julkisista kuulutuksista on säädetty, sekä annettava valtauskirja maanomistajalle ja haltijalle erikseen tiedoksi niinkuin kirjallinen haaste.

Helsingissä 7 päivänä tammikuuta 1949

Kauppa- ja teollisuusministerin sijasta

Toimistopäällikkö

Herman Stigzelius
Herman Stigzelius.

x)

Tästä valtausalueesta on Geologisen tutkimuslaitoksen vuoden 1950 alusta lukien suoritettava vuotuinen kahdentuhannen (2000:-) markan suuruinen maanomistajille tuleva osuus puolustusmaksusta, joka on kultakin vuodelta ennen sen päättymistä maksettava Mikkelin läänin lääninrahastoon.

Jos tämä valtauskirja siirretään muulle kuin toiselle valtioneuvostolle, on valtausalueesta suoritettava vuotuisena puolustusmaksuna neljä tuhatta (4000:-) markkaa.

N:o 28 / 255 K A.D.K. ja T.M. 19 47.