

KAIVOSLAIN 19 §:N MUKAINEN TUTKIMUSTYÖSELOSTUS

Perniö, "Träskböle" (Puprikinmäki), 2012 09

KTM
 21. 12. 1981
 ad. 288/460/76

Sijaintikartta 1:400 000

UFS



SELOSTUS VALTAUSALUEELLA TEHDYISTÄ TUTKIMUSTÖISTÄ

Tutkimukset

Perniön Puprikinmäen alueelle, jota valtausalue "Träskböle" koskee (liite 1), on louhittu vähäisiä tutkimusmonttuja ilmeisesti 1800-luvulla.

Suomen Malmi Oy on tehnyt malminetsintätöitä Perniössä 1950-luvulla. Tällöin on saatavilla olevien tietojen mukaan kairattu yksi reikä (Pe/Tr-2) tähän kohteeseen.

Outokumpu Oy:n Malminetsintä on suorittanut alueella tutkimuksia seuraavasti:

- Kallioperäkartoitusta mittakaavaan 1:10 000 (v. 1978) (liite 2)
- Otettu näytteitä vanhoista montuista (1979) (liite 3)
- Geofysikaalisia mittauksia (1979):
 - magneettinen ja korkeajakso-slingram sekä IP (liite 4)
- Kairausta kevyellä Winkie-koneella (1980): reiät Pe/Tr-9 - -14 (liite 5).

Eri yhteyksissä työkohteesta on käytetty nimiä Ylönkylä, Nurkkila, Puprikinmäki, Makarla ja Träskböle.

Tulokset

Kartoituksen mukaan kallioperä on lähinnä kvartsi-maasälpägneissejä sekä amfiboliittia ja pegmatiitteja. Zn-Cu-mineralisaatio liittyy hiertymisen tuloksena syntyneisiin biotiittiliuskesaumoihin ja pegmatiitteihin. Heikkoa mineralisointumista tava-taan lisäksi kordieriitti-kiillegneisseissä. Gahniiitti on suhteellisen yleinen mineraali.

Mineralisaatio tulee esiin pienialaisina magneettisina anomaliaympyröinä. Slingram-mittauksen anomalia jää hiukan sivuun ja kuvastanee ruhjevyöhykettä. IP-mittauksella saadaan anomalia mineralisaation kohdalle.

Kairareikien parhaat analyysitulokset ovat vaihdelleet väleillä 0,1-1,5 % Cu ja 0,1-13,0 % Zn. Lävistysten pituudet ovat mitättömiä.

Päätelmät

Kairauksissa jatkeita malmipuhkeamalle ei löydetty miltään suunnalta. Kyseessä näyttää olevan remobiloitunut malmipahku, jolla ei ole taloudellista merkitystä. Näin ollen tutkimukset on kohteessa lopetettu ja valtauksesta luovuttu.

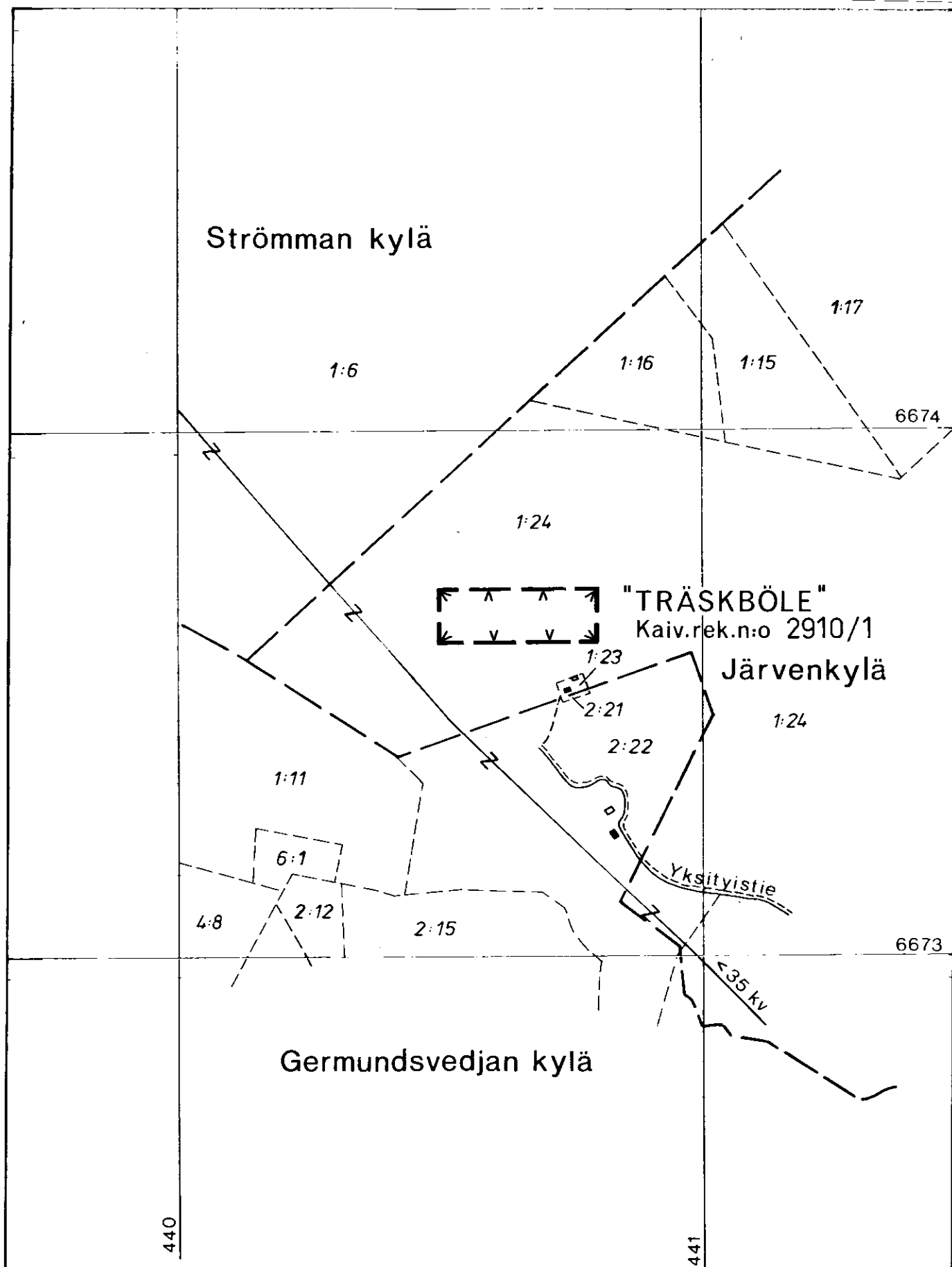
Olli-Pekka Isomäki

JAKELU 1
2
3

Kauppa- ja teollisuusministeriö
Arkisto
O-P Isomäki

LIITTEET 1

2 valtauskartan jäljennös 1:10 000
3 kallioperäkartta 1:10 000
4 monttujen sijainti 1:10 000
5 geofysikaaliset kartat 1:4 000, 1:10 000
kairareikien sijainti 1:10 000 ja profiilit 1:500

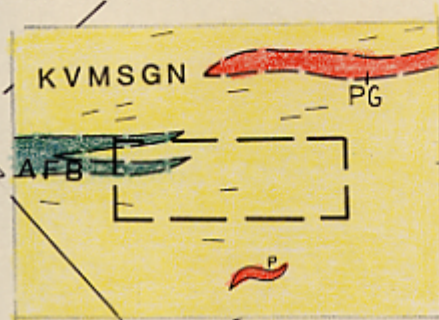


— Valtausalueen raja

OUTOKUMPU Oy Malminetsintä	1:10000	
	1979	
KARTTA TRÄSKBÖLE-nimisestä val- tausalueesta Perniön kun- nan Järvenkylässä Turun ja Porin lääniä	801	
	2012 09 A	

Strömman kylä

6674



Järvenkylä

6673

Germundsvedjan kylä

440

441

-  PG
-  KVMSGN
-  AFB
-  PG-juoni
-  kiillepitoinen

OUTOKUMPU Oy Malminetsintä		1:10000	
PERNIÖ		800	
GEOLOGINEN KARTTA		2012 09 A	



66730

440.0

201209 A X 673.00 Y 440.00

PERNIÖ, NURKKILA "Traskböle"

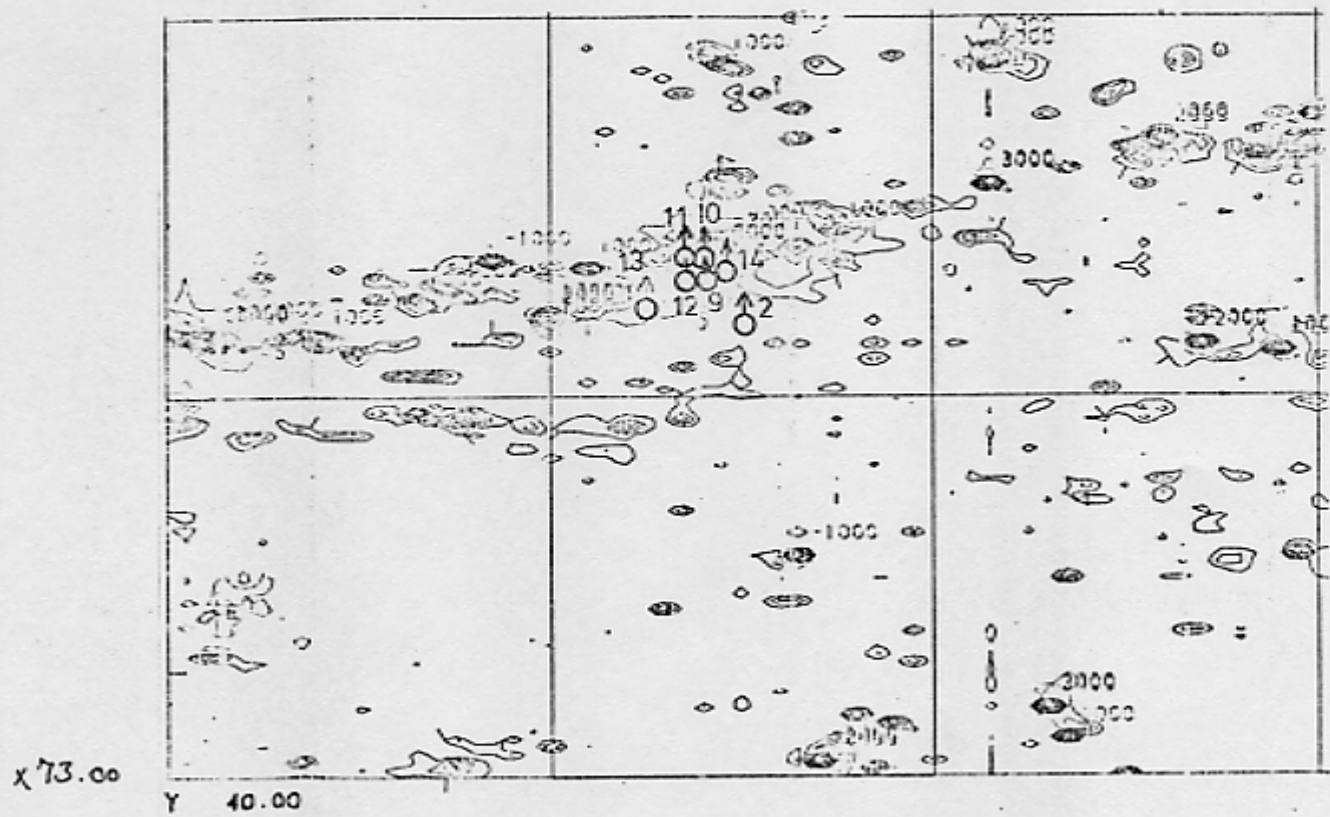
1:10000

O/NÄYTEPISTEKARTTA/28.08.80

MONTUT M1.2 ja 3 (Pupriikki)

CU 1% / CM

ZN 1% / CM



MAGNEETTINEN KARTTA

201209/X 73.00/Y 40.00

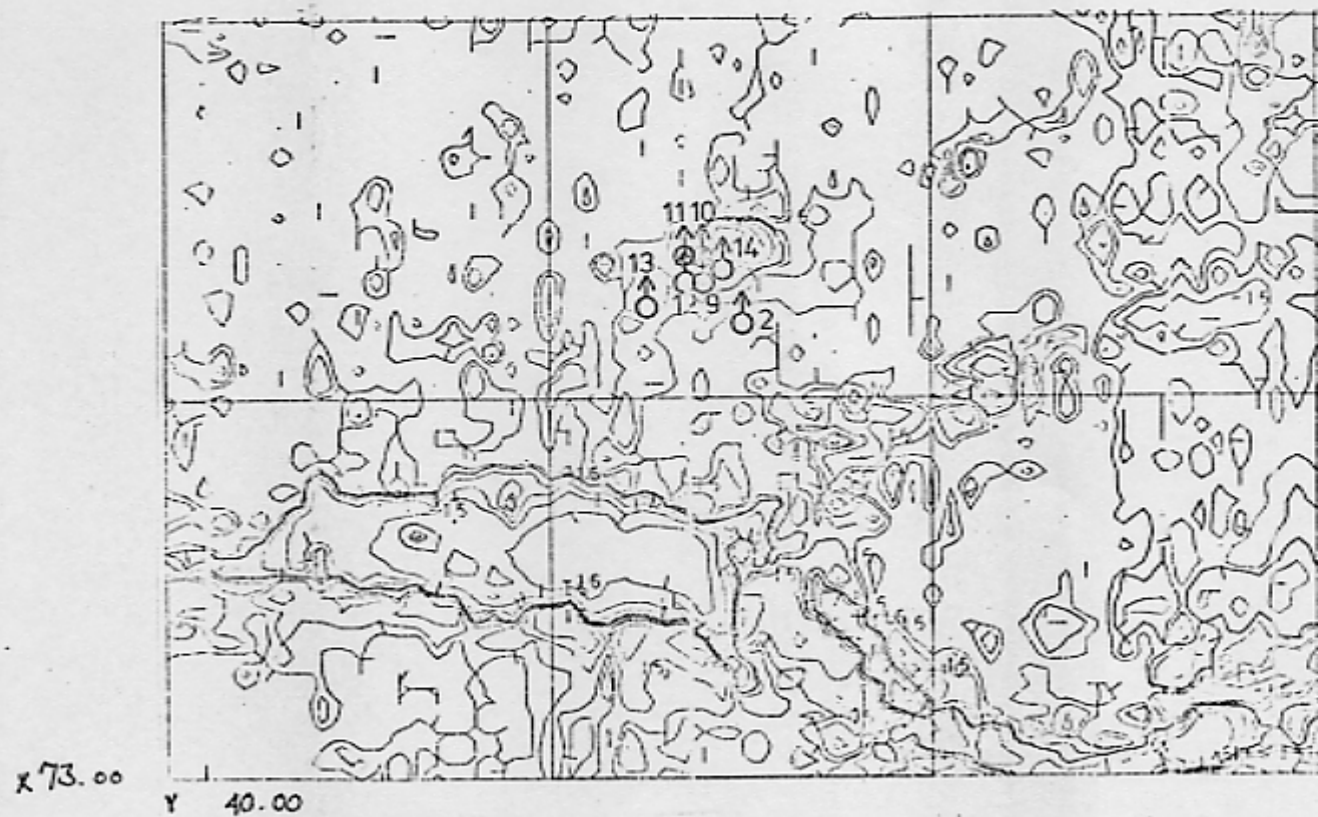
NURKKILA

422/P / 25/ 10/ 50690

100/-1/30.09.80

i: 10000

0 KM 0.5



SLINGRAM-KARTTA' Reaali

201209/X 73.00/Y 40.00

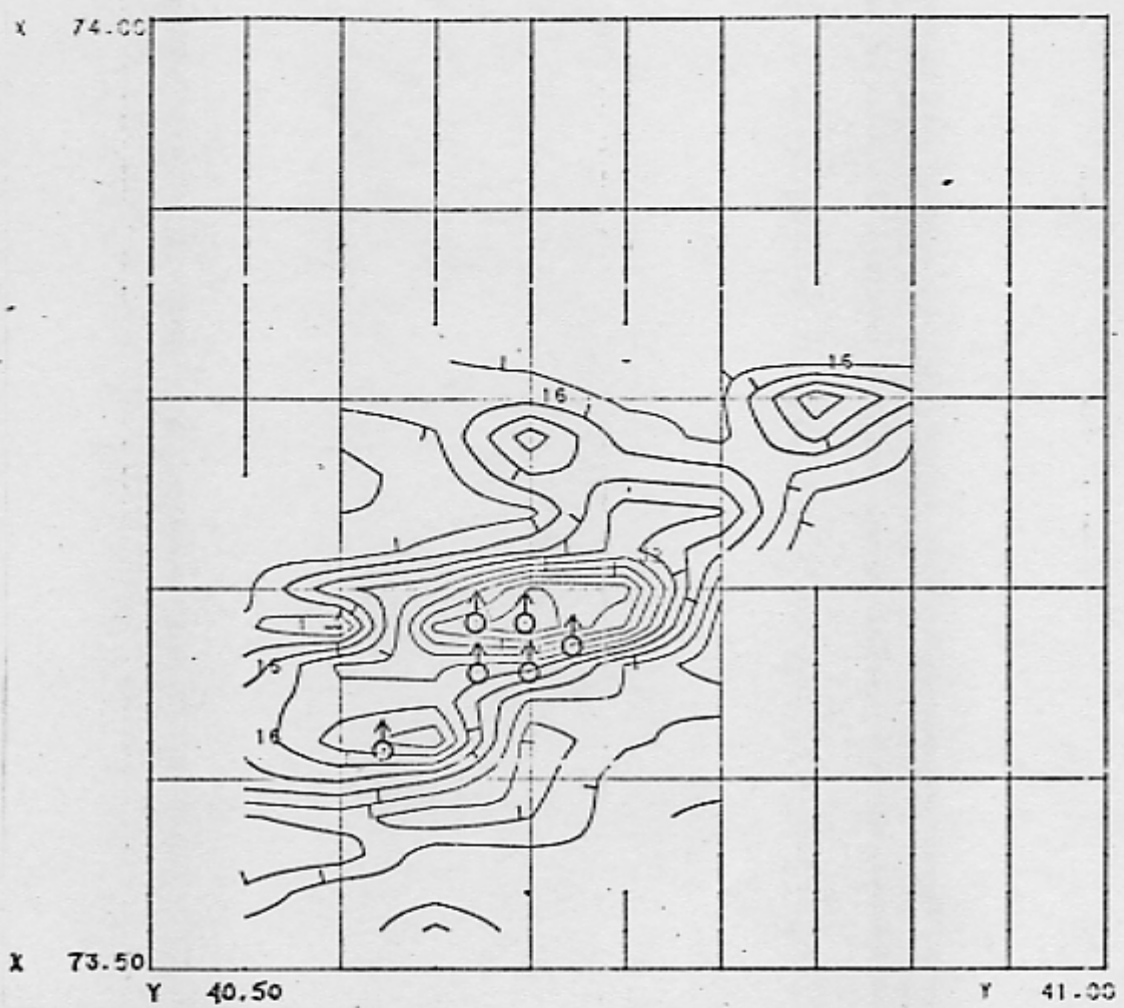
NURKKILA

430/P / 25/ 20/ 60/18500

2/-2/30.09.80

1: 10000

0 KM 0.5



IP -KARTTA

201209/X 73.50/Y 40.50

MAKARLA /79

460/P / 50 (20) / 20 (000)

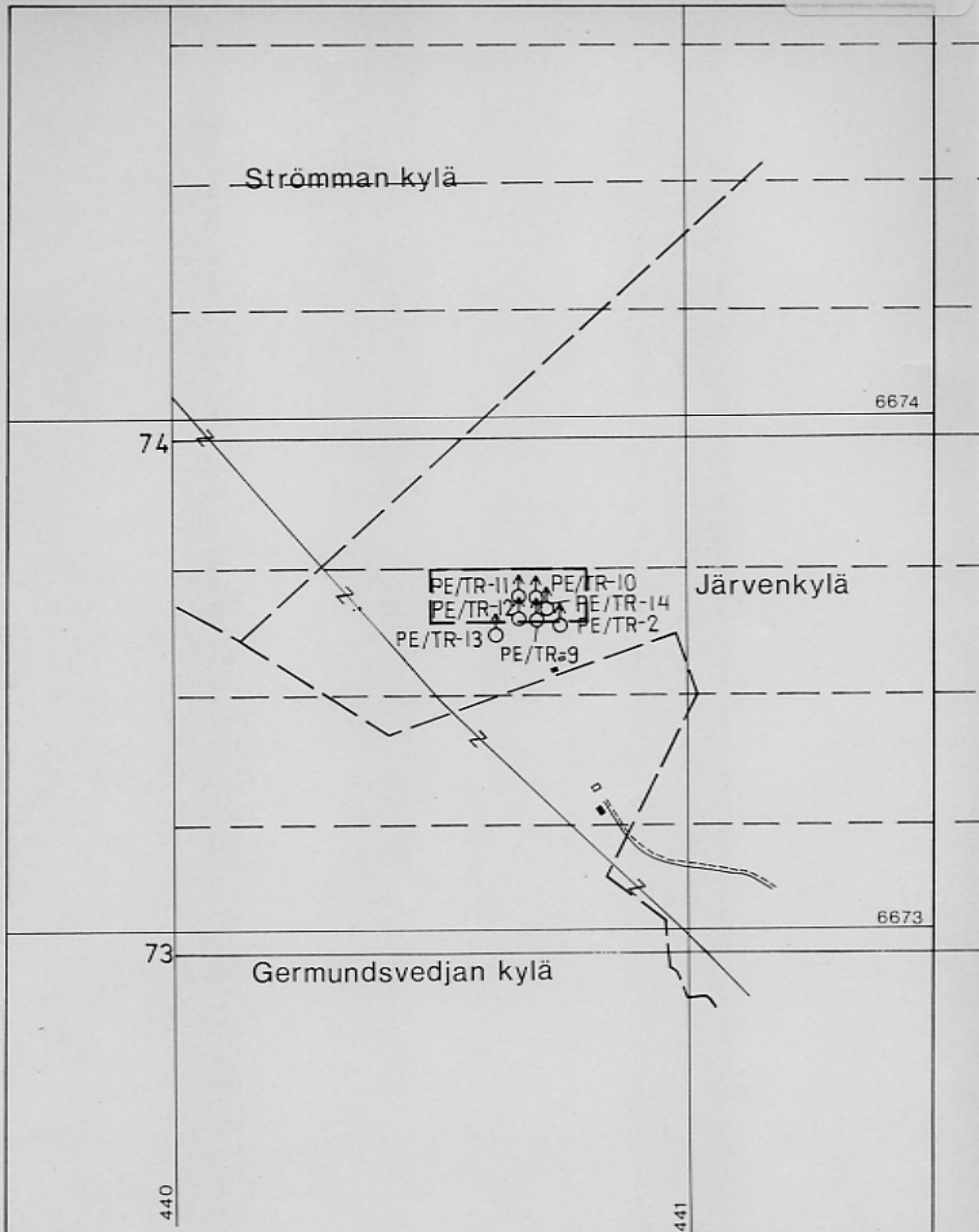
2/ 2263/0.020/ 2

-4/-1/26.10.80

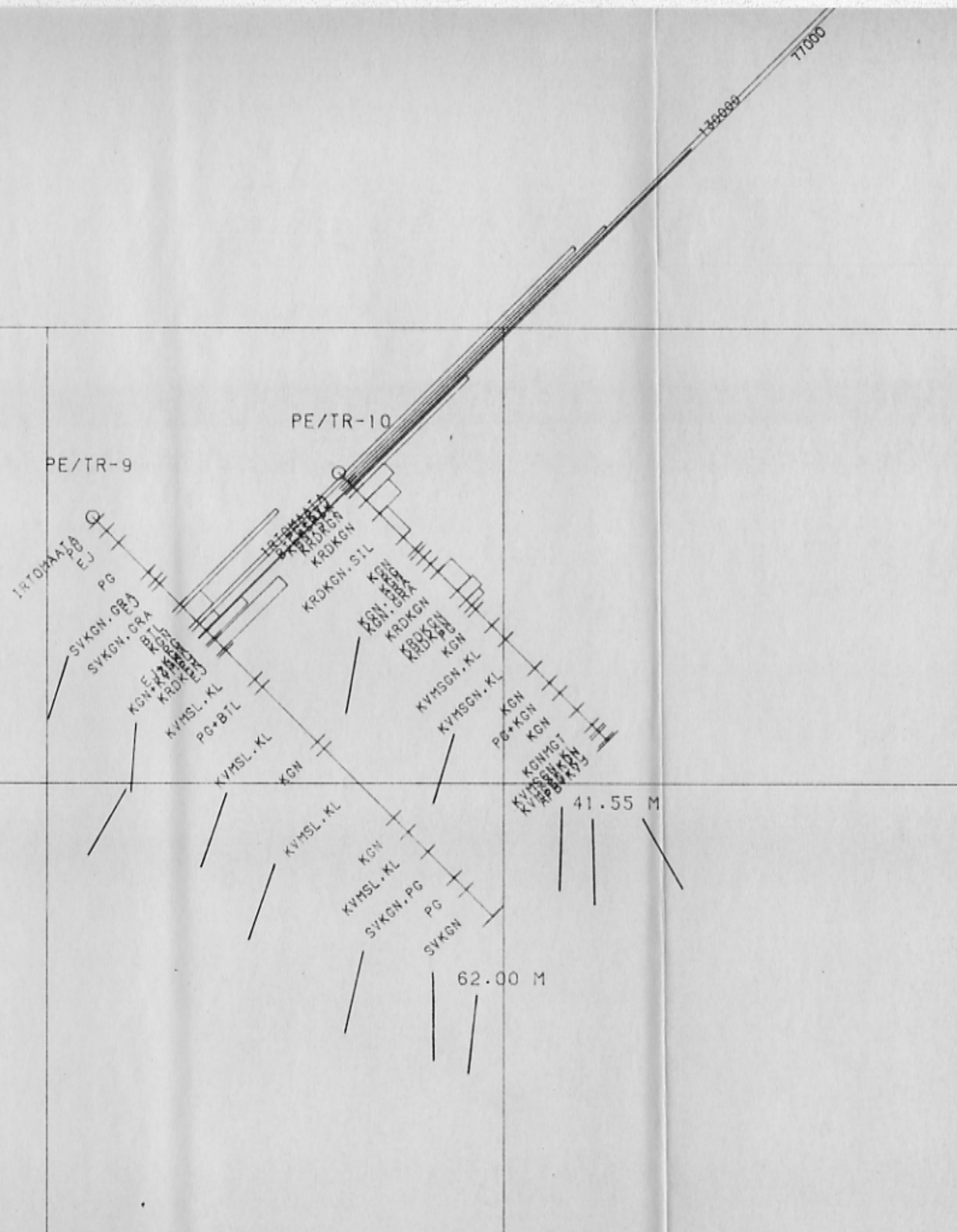
1: 4000

0 M 200

A horizontal scale bar is located below the text. It consists of a line with vertical tick marks. The number '0' is at the left end, 'M' is in the middle, and '200' is at the right end.



OUTOKUMPU Oy Malminetsintä		1:10000	
PERNIÖ		800	
LINJOITUSKARTTA JA KAIRAREIKIEN SIJAINTIKARTTA		2012 09 A	



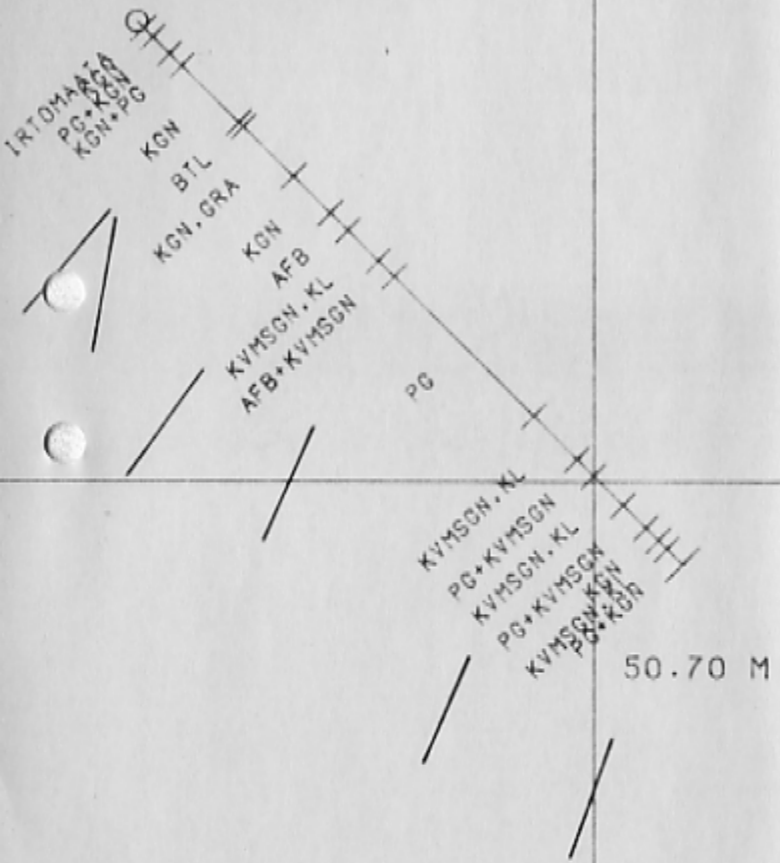
X/K=73.750
 Y/L=40.700
 Z =0

201209A KAIRAUSPROFIILI Y=40.700
 1:500
 310/312/ANALYYSIDIAGRAMMI
 18.11.80
 NOLLATASO= 120.00
 SKAALA ZN 500 PPM/CM

REIKÄ	X/K	Y/L	Z	SUU	KAL
PE/TR-9	73.655	40.700	99.19	360	45
PE/TR-10	73.682	40.700	104.06	360	45

X/K=73.750
 Y/L=40.625
 Z =0

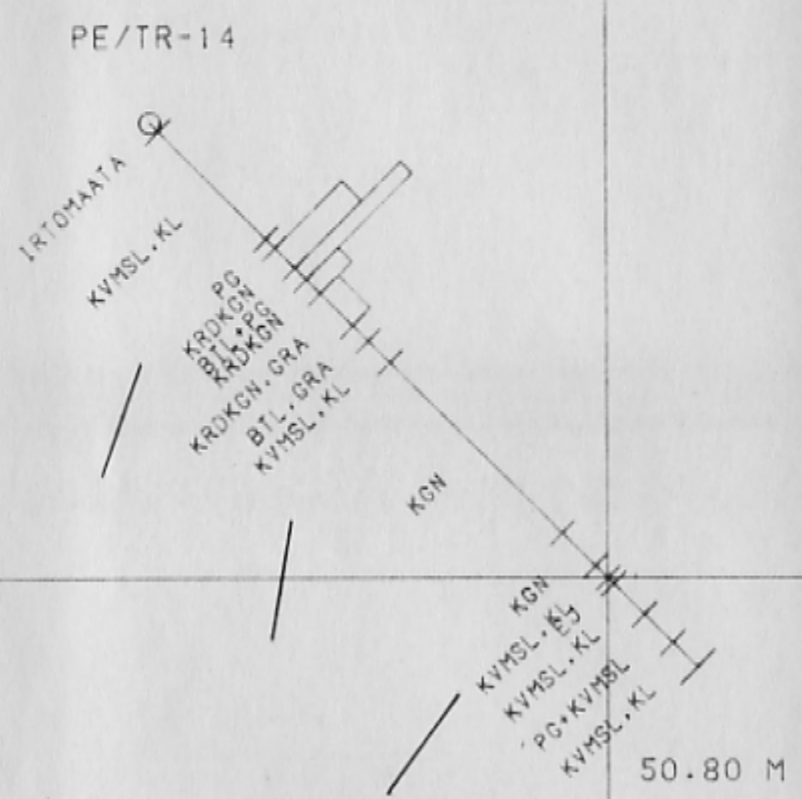
PE/TR-13



201209A KAIRAUSPROFIILI Y=40.625
 1:500
 310/312/ANALYYSIDIAGRAMMI
 18.11.80
 NOLLATASO= 120.00
 SKAALA ZN 500 PPM/CM

REIKÄ	X/K	Y/L	Z	SUU	KAL
PE/TR-13	73.620	40.625	100.38	360	45

X/K=73.750
 Y/L=40.725
 Z =0



201209A KAIRAUSPROFIILI Y=40.725
 1:500
 310/312/ANALYYSIDIAGRAMMI
 18.11.80
 NOLLATASO= 120.00
 SKAALA ZN 500 PPM/CM

REIKÄ	X/K	Y/L	Z	SUU	KAL
PE/TR-14	73.670	40.725	100.00	360	45