



GTK

**GEOLOGIAN
TUTKIMUSKESKUS**

Kuopion yksikkö
M06/4224/-03/2/10

Koskee 4222 11

POLVIJÄRVI

Horsmanaho

Viinijoki

Kaj Västi

7.11.2003

**TUTKIMUSTYÖSELOSTUS POLVIJÄRVEN KUNNASSA
VALTAUSALUEILLA SUKKULA 1 (KAIVOSREKISTERINRO 6936/1) JA
AHOLA 1 (KAIVOSREKISTERINRO 6936/2)) SUORITETUISTA
MALMITUTKIMUKSISTA**

Päivämäärä 7.11.2003

Tekijät Kaj Västi		Raportin laji Valtausraportti	
		Toimeksiantaja Geologian tutkimuskeskus	
Raportin nimi TUTKIMUSTYÖSELOSTUS POLVIJÄRVEN KUNNASSA VALTAUSALUEILLA SUKKULA 1 (KAIVOSREKISTERINRO 6936/1) JA AHOLA 1 (KAIVOSREKISTERINRO 6936/2) SUORITETUISTA MALMITUTKIMUKSISTA			
Tiivistelmä Muiden kohteiden vaatimista resursseista ja priorisoinneista johtuen kummallakaan valtausalueella ei tehty tutkimuksia.			
Asiasanat (kohde, menetelmät jne.) Polvijärvi, Horsmanaho, Viinijoki			
Maantieteellinen alue (maa, lääni, kunta, kylä, esiintymä) Suomi, Itä-Suomen lääni, Polvijärvi, Sotkuma, Horsmanaho, Viinijoki			
Karttalehdet 4222 11D; 4224 02B,D; 4224 03A,C			
Muut tiedot			
Arkistosarjan nimi M06		Arkistotunnus M06/4224/-03/2/10	
Kokonaissivumäärä 1	Kieli Suomi	Hinta	Julkisuus

Date 7.11.2003

Authors Kaj Västi		Type of report Claim report	
		Commissioned by Geological Survey of Finland	
Title of report TUTKIMUSTYÖSELOSTUS POLVIJÄRVEN KUNNASSA VALTAUSALUEILLA SUKKULA 1 (KAIVOSREKISTERINRO 6936/1) JA AHOLA 1 (KAIVOSREKISTERINRO 6936/2) SUORITETUISTA MALMITUTKIMUKSISTA			
Abstract Giving preference to more important targets and in consequence of the scarcity of resources no fieldwork was carried out in claim areas.			
Keywords Polvijärvi, Horsmanaho, Viinijoki			
Geographical area Finland, Province of East-Finland, Polvijärvi municipality, Sotkuma village, Horsmanaho, Viinijoki			
Map sheet 4222 11D; 4224 02B,D; 4224 03A,C			
Other information			
Report serial M06		Archive code M06/4224/-03/2/10	
Pages 1	Language Finnish	Price	Confidentiality

SISÄLLYSLUETTELO:

Johdanto	1
Tutkimukset	1
Liitteet	

CONTENTS:

Introduction	1
Explorations	1
Appendices	

Johdanto

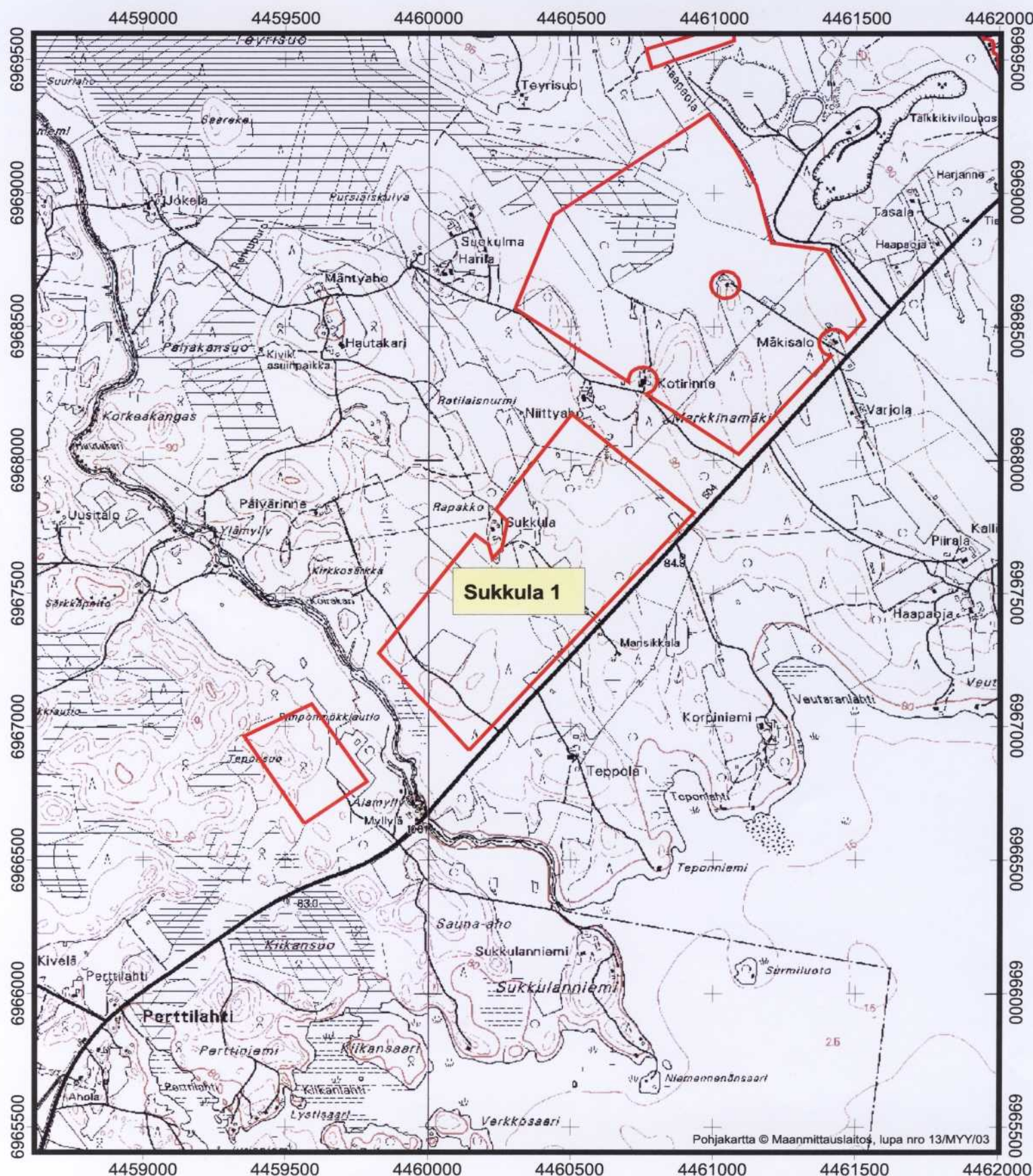
Valtausalueet sijaitsevat Polvijärven kunnan lounaisosassa Polvijärven ja Outokummun välisen maantien tuntumassa karttalehdillä 4224 02B ja D, 4224 03A ja C sekä osittain karttalehden 4222 11D alueilla.

Tutkimusten suojaamiseksi kohteisiin haettiin 12.10.1999 valtauslupia nimillä Sukkula 1 ja Ahola 1. Luvat myönnettiin 18.11.1999 kaivosrekisterinumerolla 6936/1 ja 6936/2 (liitteet 1 ja 2). Lupahakemusten taustalla oli saman vuoden alussa käynnistynyt GEOMEX-hanke, joka on Geologian tutkimuskeskuksen ja Outokumpu Mining Oy:n yhteisesti rahoittama projekti.

Tutkimukset

Muiden kohteiden vaatimista resursseista ja priorisoinneista johtuen kummallakaan valtausalueella ei ole tehty GEOMEX-hankkeen toimesta tutkimuksia, mistä johtuen Geologian tutkimuskeskus luopuu valtauksista Sukkula 1 (kaivosrekisterinumero 6936/1) ja Ahola 1 (kaivosrekisterinumero 6936/2).


Kaj Västi
geologi



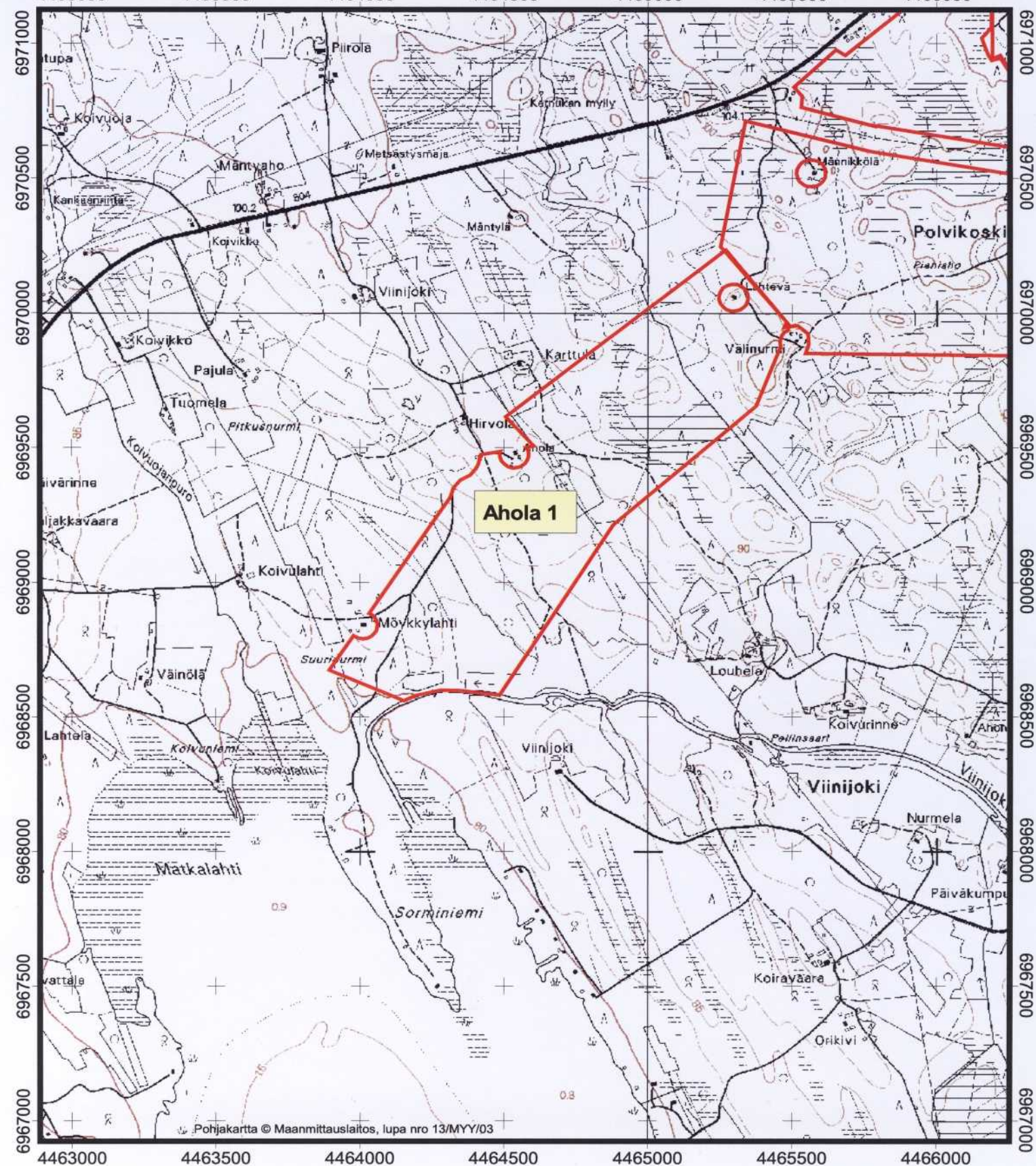
GEOLOGIAN TUTKIMUSKESKUS Kuopion yksikkö

Kartta Suckula 1 nimisestä valtausalueesta
Itä-Suomen läänissä Polvijärven kunnan
Sotkuman kylässä

M06.1/4222 11D; 4224 02B/1999



1:20000



Kartta Ahola 1 nimisestä valtausalueesta
Itä-Suomen läänissä Polvijärven kunnan
Sotkuman kylässä

M06.1/4224 02B,D; 03A,C/1999



1:20000